

## Piyasalarda Son Görünüm\*

USD/TL 4,7300	EUR/TRY 5,5009	EUR/USD 1,1625	BIST-100 93.043	Gram Altın 194,7	Gösterge Tahvil 19,12
------------------	-------------------	-------------------	--------------------	---------------------	--------------------------

## ABD ile Çin arasında, ticarete ilişkin fikir ayrılıkları artış eğiliminde

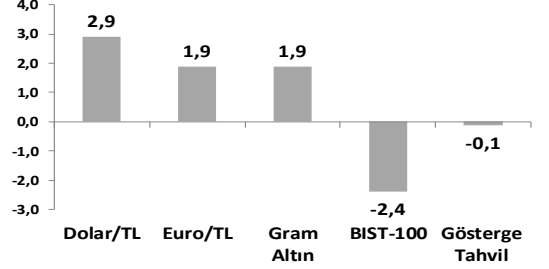
- ABD'nin, 200 milyar \$ Çin ithalatı için ek vergi getireceği belirtiliyor
- Çin de, ABD'nin bu yönde olası bir adımına karşılık vereceğini belirtti
- Yurt içi piyasalarda satış baskısı gözleniyor

**ABD ile Çin arasında dış ticaret konusunda tekrar artma eğilimine giren fikir ayrılıkları, küresel piyasa algısını olumsuz etkiliyor. Son olarak ABD Başkanı Trump; Çin'in daha ABD tarife adımlarına misilleme yapmasını gerekçe göstererek, ülkenin Çin kaynaklı 200 milyar \$ tutarında ithalatına %10 yeni gümrük vergisi uygulanması talimatını verdi. ABD Başkanı Trump; ayrıca, Çin'in tekrar karşı adım atması durumunda 200 milyar \$ tutarındaki ithalata yönelik ek gümrük vergileri getirileceğini belirtti. Çin ise; ABD'nin böyle bir adım atması durumunda Çin'in güçlü şekilde karşılık vereceğini açıkladı. Gelişmelerle dolar endeksi günlük bazda %0,3 ile sınırlı geriledi, 94,7'de. ABD hisse senedi endekslerinin ise vadeli işlemlerde %0,9 ilâ %1 arasında günlük kayıp yaşamasının ardından bu sabah Asya hisse senedi piyasaları da satıcıları seyrediyor. Bugün ise; Euro Bölgesi'nde Nisan ayı cari işlemler dengesi ile ABD konut verileri takip edilecek.**

**Yurt içinde ise; dün açıklanan bütçe dengesi Mayıs'ta 2,7 milyar TL fazla verirken, bütçe fazlası yıllık bazda %58 geriledi. İşsizlik oranı sınırlı artışla mevsimsellikten arındırılmış bazda %9,9 oldu. Piyasalarda ise; küresel risk algısındaki zayıf seyirle, TL cinsi varlıklarda günlük bazda satış baskısı gözlemlendi. \$/TL, bu sabah 4,74 düzeylerinde seyrediyor. Yurt içinde bugün Nisan ayı konut fiyat endeksi açıklanacak.**

- **Yen, ticaret savaşı endişeleriyle güçleniyor.** USD/JPY, bu sabah %0,8 düşüşle 109,7 seviyelerinde. ECB'nin ardından, Almanya'da koalisyon arasında göçmenler konusunda çıkan anlaşmazlıklar da €/ \$ üzerinde baskı üretiyor; ancak dolardaki geri çekilmeye hafif yükselişte, 1,1620 seviyelerinde. Çin yunanı bu sabah %0,2 değer kaybıyla işlem görüyor; Ocak ortasından bu yana en düşük seviyesinde. Gelişmekte olan ülke para birimlerinde de bu sabah satışlar hakim; Güney Afrika randı Japonya'dan gelen satışların etkisiyle %1,4 değer kaybediyor.
- **Brent petrol, OPEC toplantısı öncesi dalgalanıyor.** Dün %2,6 yükselen Brent petrol, bu sabah ticaret savaşları endişesinin de etkisiyle %0,7 ekside; 74,9 \$/varil'de. Altın ise, güvenli liman talebiyle bu sabah bir miktar yükselişte; 1283 \$/ons'ta.
- **Yurt içinde 10 yıllık tahvil getirileri yeni rekor seviyelerinde; %16,89.** Gösterge faiz ise günü %19,12 ile yatay kapattı, 10 yıllık devlet tahvili getirisi ise, %16,89 düzeyine yükseldi. Ülke risk primini gösteren 5 yıllık CDS'ler dün 329 baz puana yükseldi. Hazine dün yaptığı ihalelerde ROT dahil toplam 6,7 milyar TL borçlandı. Hazine bugün 2 yıl ve 10 yıl vadeli sabit kuponlu, 6 yıl vadeli değişken faizli tahvil ihaleleri düzenleyecek. ABD 10 yıllık getirileri, güvenli liman talebiyle birlikte geriledi; bu sabah %2,88'de.

## Haftalık Getiriler (%)



## Veriler (Bugün)

Veriler (Bugün)	Önceki	Beklenti
Türkiye Konut Fiyat Endeksi (Nisan, yıllık % değişim)	9,48	-
ABD Konut Başlangıçları (Mayıs, aylık % değişim)	-3,7	1,9

Yatırımcı Takvimi için [tıklayınız](#)

## Devlet Tahvili Getirileri

(%)	18/06	15/06	2017
TR 2 yıllık	19,12	19,12	13,40
TR 10 yıllık	16,89	16,25	11,67
ABD 10 yıllık	2,92	2,92	2,41
Almanya 10 yıllık	0,40	0,40	0,42

## Döviz Kurları

	18/06	Günlük (%)	Haft. (%)	2017 sonu (%)
\$/TL	4,7046	-0,5	4,0	23,9
€/TL	5,4699	-0,5	2,6	20,3
€/ \$	1,1623	0,1	-1,4	-3,2
\$/Yen	110,55	-0,1	0,5	-1,9
GBP/\$	1,3245	-0,2	-1,0	-2,0

## Hisse Senedi Endeksleri

	18/06	Günlük (%)	Haft. (%)	2017 sonu (%)
BIST-100	93.043	-1,6	-3,7	-19,3
S&P 500	2.774	-0,2	-0,3	3,7
FTSE-100	7.631	0,0	-1,4	-0,7
DAX	12.834	-1,4	-0,1	-0,6
SMI	8.520	-1,4	-1,2	-9,2
Nikkei 225	22.680	-0,8	-0,5	-0,4
MSCI EM	1.106	-0,7	-2,9	-4,5
Şangay	3.022	0,0	-1,0	-8,6
Bovespa	69.815	-1,3	-3,4	-8,6

## Emtia Fiyatları

	18/06	Günlük (%)	Haft. (%)	2017 sonu (%)
Brent (\$/varil)	75,3	2,6	-1,5	12,7
Altın (\$/ons)	1.278	0,0	-1,7	-1,9
Gram Altın (TL)	193,0	-0,6	2,3	21,5
Bakır (\$/libre)	310,7	-1,2	-4,6	-5,9

Kaynak: Bloomberg \* Piyasalardaki son verileri yansıtır

\*\*Gerçekleşen

## Piyasa ve Teknik Görünüm

- Küresel piyasalar güne ABD ve Çin arasındaki gümrük uygulamalarının sıkılaştırılmasına dönük karşılıklı restleşmelerin baskısı ile başlıyor. İçeride ise Hazine'nin dün başlayan ihale programı bugün de 2 yıl, 6 yıl ve 10 yıl vadeli tahvil ihaleleri ile devam edecek. Risk iştahına dönük olarak gerek yurtiçi, gerekse yurtdışı kaynaklı dinamiklerde önemli bir değişim gözlenmiyor. Bu çerçevede **BIST-100'ün güne hafif satıcılar başlaması ve 93 bine yakın seviyelerde destek arayışı içinde olması beklenebilir.**
- Haftaya zayıf başlangıç yapan BIST100 endeksi dün 92.750 desteğinin üzerinde tutunma çabasını sürdürdü. Kapanış 93.043 seviyesinde gerçekleşti. BIST100 yakın destek olarak belirttiğimiz 92.750-91.700 üzerindeki hareketini sürdürüyor. Diğer taraftan 200 haftalık ortalamasının ve belirgin yatay destek bandının da bulunduğu 91.000-88.000 bandını oldukça güçlü bir destek bölgesi olarak değerlendiriyoruz. Altına yaşanacak bir sarkma endeksi 85.000 seviyesine taşıyabilir. BIST'te 92.750-91.700 **bölgelerinden tepki çabası olasılığı görülse de güçlü bir hareket beklentisinde değiliz. Tepkilerin gücü açısından önemli gördüğümüz ilk seviye 95.700/97.200 bandı olmakla birlikte, 98.500 seviyesine kadar olası yükselişler sınırlı hareket olarak değerlendirilebilir. 98.500 üzerinde ancak kısa periyot için olumlu teknik görünüm belirtiyor olacağız.** Bu durumda saatlik periyot için ortalamalarda da yukarı eğilim belirgin duruma gelebilecektir. Olası tepkilerde bu seviye aşılımadan BIST'te kısa vade için olumlu teknik görünüm sağlanamayacaktır. Banka endeksinde de önceki dip bölgesi olan 129.000'den civarı tekrar deniyor. Kısa periyot için takip ettiğimiz direnç bölgesi ise 135.000 civarında. Banka endeksinde bu seviyeyi kısa vade için iyimserliğe geçiş bölgesi olarak görüyoruz. Altındaki hareket satış baskısının devamını sağlayarak 129.000 seviyesinin aşağı geçilmesiyle 126500 desteğini gündeme taşıyabilir. BIST100 için 92.750/100-91.500-91.000-90.600 destek, 93.500-94.600-95.100-95.900-96.250 direnç.

- Detaylı Teknik Analiz Bülteni için [tıklayınız](#)

## Portföy Seçimleri

- Temel Analize Dayalı En Çok Beğenilen Hisseler:** Coca Cola, İş C, Kardemir D, Şişe Cam, Tofaş ve Yapı Kredi'dir. Detaylar için [tıklayınız](#)

## Şirket Haberleri

- ABD Senatosu, **Netaş Telekom**'ün %48 ortağı Çin telekom şirketi ZTE'ye yaptırımları geri getiren bir tasarıyı onayladı. Bununla birlikte, ZTE hisseleri dün Hong Kong borsasında %26 düştü. İlişkili haber akışı Netaş hisseleri üzerinde baskı oluşturabilir.

Endeks Değ (%)	Günlük	Haftalık	Aylık	Yıllık
BIST-100	-1.6	-3.7	-9.1	-19.3
BIST-30	-1.9	-3.9	-9.4	-19.6
Mali Endeks	-1.2	-3.1	-11.2	-22.4
Sınai Endeks	-0.7	-2.4	-5.0	-9.1
Hizmetler Endeksi	-3.0	-4.6	-13.5	-23.1

## Piyasa Verileri

BIST100 Piyasa Değeri (mn TL)	593,181
Bankalar Piyasa Değeri	171,381
Holdingle Piyasa Değeri	99,970
Sanayi + Diğer P. Değeri	266,457
BIST İşlem Hacmi (mn TL)	5,115
BIST Ortalama Halka Açıklık	35.3%

## En Yüksek Getiri Değişim (%) Hacim (mn TL)

Odaş Elektrik	10.57	30.33
Sasa	8.71	246.31
Teknosa	8.52	12.03
Gözde Girişim	4.60	9.56
Kartonsan	3.43	7.00

## En Düşük Getiri Değişim (%) Hacim (mn TL)

İpek Doğal Enerji	-12.05	139.78
Koza Altın İşletmel	-9.54	205.02
Koza Anadolu Met	-6.07	189.02
Sabancı Holding	-5.49	91.70
Bim	-5.22	112.38

## En Yüksek Hacim Değişim (%) Hacim (mn TL)

Türk Hava Yolları	-2.64	475.68
Garanti Bankası	-1.08	451.38
Kardemir (D)	3.12	324.32
Sasa	8.71	246.31
Koza Altın İşletmel	-9.54	205.02

## VIOP Kontrat Uzl. Fiyatı Değ. (%) İşl. Ad.

XU030 Haziran	114.550	-2.11	152,082
XU030 Ağustos	118.125	-1.99	2,684
XU030 Haziran	4.757	2.30	404,959
XU030 Ağustos	4.884	2.35	12,960
XU030 Haziran	5.529	0.43	8,344

## Açık Pozisyon Adet Değ. (%)

XU030 Haziran	394,520	15578
XU030 Haziran	411,375	-4874

## Şirket Haberleri Devamı

- **Enka İnşaat** dün geri alım programı kapsamında 4,22-4,3TL fiyat aralığından 950bin adet hisse aldı. Hatırlanacağı üzere, Şirket Haziran başında 5mn hisseye kadar kendi paylarının geri alımını içeren bir program açıklamıştı. Program kapsamında, bu zamana kadar toplam 3.75mn hisse alımı yapıldı ve bütçenin %75'i kullanılmış oldu.
- **Trakya Cam**, İtalyan cam üreticisi Sangalli grubunun iştiraki olan Sangalli Manfredonia tesisinin 15,7 milyon Euro bedelle satın alımının tamamlandığı açıkladı. Şirket, sözkonusu satın alım için açılan ihaleye Şubat 2018'de teklif vermişti. Manfredonia'nın yıllık 190 bin ton düzcam üretim kapasitesinin yanında bazı türev cam üretim kapasiteleri de bulunmaktadır (4 milyon m2/yıl lamine cam, 4 milyon m2/yıl kaplamalı cam ve 1,5 milyon m2/yıl saten cam). Trakya Cam'ın mevcut üretim kapasitesi yaklaşık 3mn ton/yıl seviyesindedir. Sangalli Manfredonia halihazırda operasyonlarını durdurmuş olduğundan Trakya Cam'ın bir yenileme yatırımı yapması gerekecektir. Trakya Cam yine Sangalli grubuna ait olan Porto Nogaro düz cam tesisini 2016 yılında 85 milyon Euro bedelle satın almıştı. Manfredonia tesisinin de portföye katılmasıyla Trakya Cam İtalya'nın en büyük düz cam üreticilerinden biri haline gelmiştir. Haberi Trakya Cam'ın uzun vadeli büyüme hedefleri açısından potansiyel olarak olumlu karşılıyorruz.

### 02/07/2018-30/09/2018 BIST ENDEKS DEĞİŞİKLİKLERİ

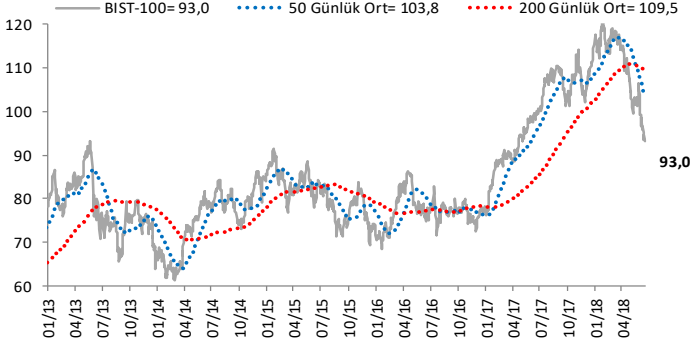
BIST100 ENDEKSİ					
ALINACAK PAYLAR		ÇIKARILACAK PAYLAR		YEDEK PAYLAR	
1 ISFIN	IS FIN.KIR.	1 BRISA	BRISA	1 ITTFH	ITTIFAK HOLDING
2 OZGYO	OZDERICI GMYO	2 AYEN	AYEN ENERJİ	2 ASUZU	ANADOLU ISUZU
3 GEREL	GERSAN ELEKTRİK	3 HLGYO	HALK GMYO	3 TEKUTU	TEK-ART TURİZM
4 HURGZ	HURRIYET GZT.	4 BANVT	BANVIT	4 HEKTS	HEKTAS
5 ISDMR	ISKENDERUN DEMİR CE	5 TKNSA	TEKNOSA	5 POLHO	POLISAN HOLDING
6 OZKGY	OZAK GMYO	6 VKGYO	VAKIF GMYO		

BIST50 ENDEKSİ					
ALINACAK PAYLAR		ÇIKARILACAK PAYLAR		YEDEK PAYLAR	
1 AKSEN	AKSA ENERJİ	1 MPARK	MLP SAĞLIK	1 BERA	BERA HOLDING
2 FENER	FENERBAHÇE FUTBOL	2 AFYON	AFYON CIMENTO	2 ISFIN	IS FIN.KIR.
3 TSKB	T.S.K.B.	3 GUBRF	GUBRE FABRİK.	3 BJKAS	BESİKTAS FUTBOL
4 GSRAY	GALATASARAY SPORTIF	4 BJKAS	BESİKTAS FUTBOL YAT.		

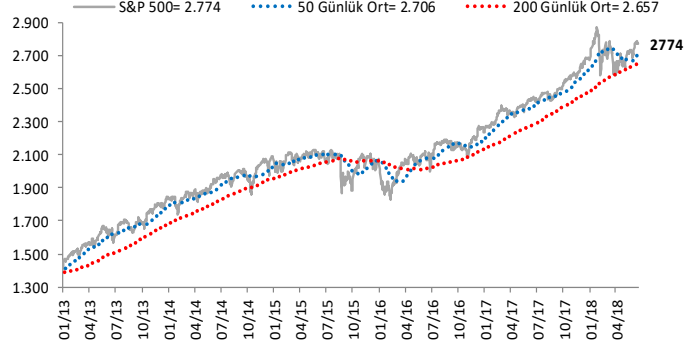
BIST30 ENDEKSİ					
ALINACAK PAYLAR		ÇIKARILACAK PAYLAR		YEDEK PAYLAR	
				1 SASA	SASA POLYESTER
				2 IPEKE	IPEK DOĞAL ENERJİ

# Göstergeler

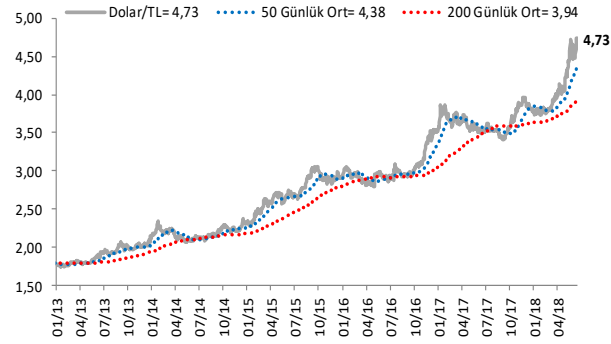
## BIST-100 (bin)



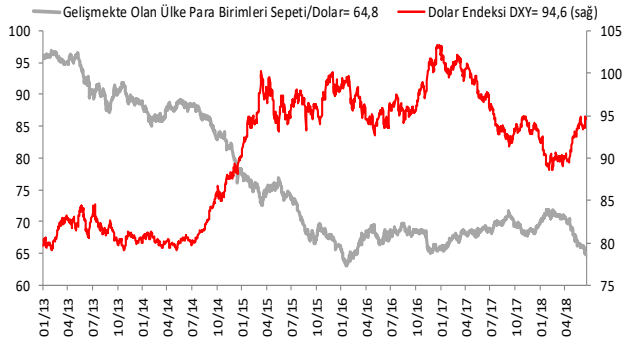
## S&P 500



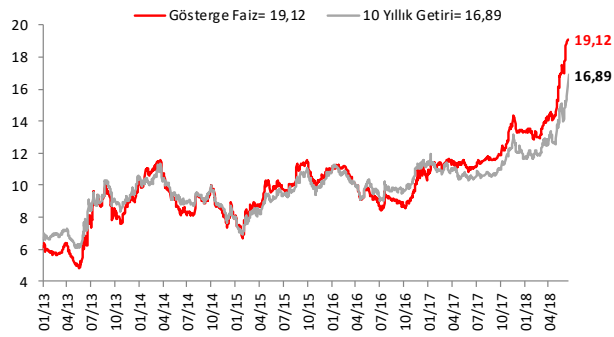
## \$/TL



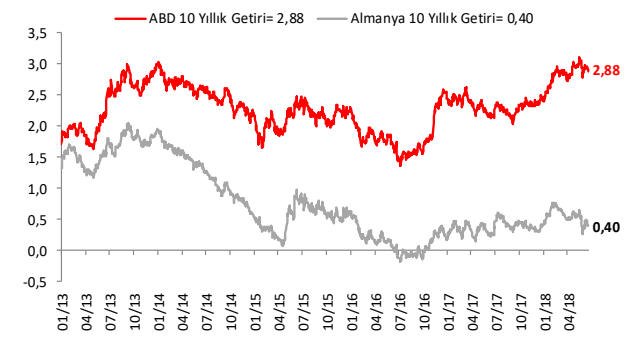
## Dolar Endeksi DXY ve GOÜ Para Birimi Sepeti



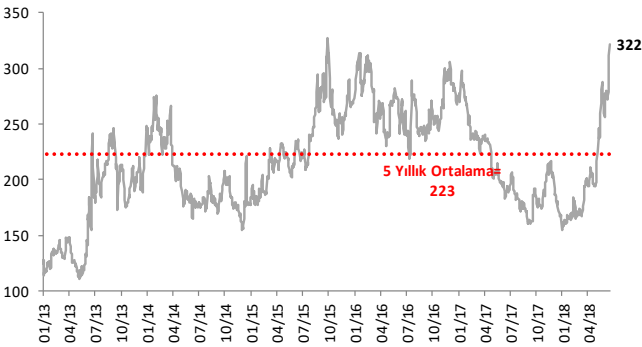
## Yurtiçi Gösterge Faiz ve 10 Yıllık Getiri



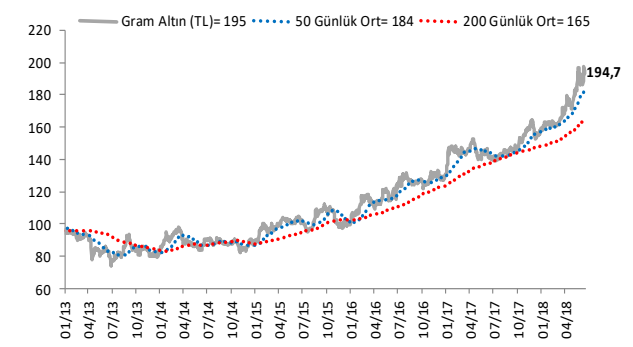
## ABD ve Almanya 10 Yıllık Devlet Tahvil Getirileri (%)



## Türkiye 5 Yıllık CDS



## Gram Altın (TL)



Grafiklerde yer alan rakamlar, ilgili verinin son seviyesini göstermektedir.

Bu rapor Akbank Ekonomik Arařtırmalar ve Ak Yatırım tarafından hazırlanmıřtır.

[Ekonomikarastirmalar@akbank.com](mailto:Ekonomikarastirmalar@akbank.com)

Dr. Fatma Melek – Bař Ekonomist

[Fatma.Melek@akbank.com](mailto:Fatma.Melek@akbank.com)

Dr. Eralp Denktas, CFA

[Eralp.Denktaş@akbank.com](mailto:Eralp.Denktaş@akbank.com)

M. Sibel Yapıcı

[Sibel.Yapici@akbank.com](mailto:Sibel.Yapici@akbank.com)

Meryem Çetinkaya

[Meryem.Cetinkaya@akbank.com](mailto:Meryem.Cetinkaya@akbank.com)

Ak Yatırım Arařtırma Bölümü

[Arastirma@akyatirim.com.tr](mailto:Arastirma@akyatirim.com.tr)

**YASAL UYARI:** Bu rapor ve yorumlardaki yazılar, bilgiler ve grafikler, ulařılabilen ilk kaynaklardan iyi niyetle ve dođruluđu, geçerliliđi, etkinliđi velhasıl her ne Őekil , suret ve nam altında olursa olsun herhangi bir karara dayanak oluřturması hususunda herhangi bir teminat, garanti oluřturmadan, yalnızca bilgi edinilmesi amacıyla derlenmiřtir. İř bu raporlardaki yorumlardan; eksik bilgi ve/veya güncellenme gibi konularda ortaya çıkabilecek zararlardan Akbank TAř, Ak Yatırım Ař ve çalıřanları sorumlu deđildir. Akbank TAř ve Ak Yatırım Ař her an, hiçbir Őekil ve surette ön ihbara ve/veya ihtara gerek kalmaksızın söz konusu bilgileri, tavsiyeleri deđiřtirebilir ve/veya ortadan kaldıracaktır. Genel anlamda bilgi vermek amacıyla hazırlanmıř olan iř bu rapor ve yorumlar, kapsamı bilgiler, tavsiyeler hiçbir Őekil ve surette Akbank TAř ve Ak Yatırım Ař'nin herhangi bir taahhüdünü tazammum etmediđinden, bu bilgilere istinaden her türlü özel ve/veya tüzel kiřiler tarafından alınacak kararlar, varılacak sonuçlar, gerçekteřtirilecek iřlemler ve oluřabilecek her türlü riskler bizatihi bu kiřilere ait ve raci olacaktır. Hiçbir Őekil ve surette ve her ne nam altında olursa olsun, her türlü gerçek ve/veya tüzel kiřinin, gerek dođrudan gerek dolayısı ile ve bu sebeplerle uğrayabileceđi her türlü dođrudan ve/veya dolayısıyla oluřacak maddi ve manevi zarar, kar mahrumiyeti, velhasıl her ne nam altında olursa olsun uğrayabileceđi zararlardan hiçbir Őekil ve surette Akbank TAř, Ak Yatırım Ař ve çalıřanları sorumlu tutulamayacak ve hiçbir Őekil ve surette her ne nam altında olursa olsun Akbank TAř, Ak Yatırım Ař ve çalıřanlarından talepte bulunulmayacaktır. Bu rapor, yorum ve tavsiyelerde yer alan bilgiler "yatırım danıřmanlıđı" hizmeti ve/veya faaliyeti olmayıp; yatırım danıřmanlıđı hizmeti almak isteyen kiři ve kurumların, iř bu hizmeti vermeye yetkili kurum ve kuruluřlarla temasa geçmesi ve bu hizmeti bir sözleşme karřılıđında alması SPK mevzuatınca zorunludur. "Burada yer alan yatırım bilgi, yorum ve tavsiyeleri yatırım danıřmanlıđı kapsamında deđildir. Yatırım danıřmanlıđı hizmeti; aracı kurumlar, portföy yönetim Őirketleri, mevduat kabul etmeyen bankalar ile müřteri arasında imzalanacak yatırım danıřmanlıđı sözleşmesi çerçevesinde sunulmaktadır. Burada yer alan yorum ve tavsiyeler, yorum ve tavsiyede bulunanların kiřisel görüřlerine dayanmaktadır. Bu görüřler mali durumunuz ile risk ve getiri tercihlerinize uygun olmayabilir. Bu nedenle, sadece burada yer alan bilgilere dayanılarak yatırım kararı verilmesi beklentilerinize uygun sonuçlar dođurmayabilir."



AKYatırım

AKBANK

Ekonomik Arařtırmalar