

## TEKNİK ANALİZ

Radara  
Takılanlar

Hisse Senetleri

BIST

Döviz

Emtia

Piyasa Ekranı

İndikatörler

Destek/Direnç

Spot

VIOP

### MACD

AL Verenler		SAT Verenler	
TTKOM	ALKIM	ROYAL	
TRKCM	BOLUC	ANSA	
KOZAL	DGATE		
KLMSN	GOZDE		
EREGL	POLTK		

### Güç Göstergeleri Olumlu

OLUMLU	
TRKCM	EREGL
TCELL	ASELS
THYAO	ODAS
HURGZ	ANACM
ICBCT	YUNSA

### Güç Göstergeleri Zayıf

ZAYIF	
-	

### Yüksek Hacimliler

Yüksek Hacim	
FLAP	ISDMR
BSOKE	DEVA
CIMSA	ICBCT
DGATE	SELEC
HEKTS	LINK

### Göstergeleri Dipte\*

Dip	
TAVHL	VAKBN
GARAN	HALKB
DOAS	SAHOL
ISCTR	GOODY
AKBNK	PGSUS

### Para Giriş/Çıkışları

Hisse	Giriş	Hisse	Çıkış
GARAN	5.3	TCELL	-5.3
HALKB	4.5	SISE	-3.9
THYAO	4.1	ISCTR	-3.3
TUPRS	3.0	EKGYO	-3.2
SAHOL	2.9	YKBNK	-3.2

### 20/50 Gün Ortalama Kesişmesi

Yukarı		Aşağı	
MAALT		BRISA	
ATAGY		BLCYT	
		AEFES	
		ARTI	

### 200 Günlük Ortalama-Fiyat Kesişmesi

Yukarı		Aşağı	
VKGYO	PETUN	-	
TTRAK	ALKA		
TKNSA	AKSEN		
HALKB	BRISA		
SANKO	DESPC		

İlk 5 kurum, milyon TL

\* Göstergeleri dipte olanlar, Stoch, RSI, DI, MFI, WillR, CCI indikatör ortalaması en düşük olan hisseler arasından seçilmektedir.

## TEKNİK ANALİZ

Radara  
Takılanlar

Hisse Senetleri

BIST

Döviz

Emtia

Piyasa Ekranı

İndikatörler

Destek/Direnç

Spot

VIOP

BIST Hisseleri Trend Takip Listesi - Destek ve Direnç Seviyeleri															
Hisse	Son Değer	SAATLİK			GÜNLÜK						Destek ve Direnç Seviyeleri				
		Takip Seviyesi	TS'ye Uzaklık	TS'ye Göre Durum	Takip Seviyesi	TS'ye Uzaklık	TS'ye Göre Durum	Tarih	Değişim Değeri*	Getiri*	Pivot	Destek-1	Destek-2	Direnç-1	Direnç-2
XU100	103931	104,489	-0.53%	NÖTR	106944	-2.82%	ZAYIF	27/09/17	101800	2.1%	103626	103175	102446	104076	104805
XU030	127253	128,260	-0.78%	NÖTR	131347	-3.12%	ZAYIF	27/09/17	125724	1.2%	126910	126347	125436	127473	128383
XBANK	165,325	170,283	-2.91%	ZAYIF	174762	-5.40%	ZAYIF	27/09/17	167100	-1.1%	164,934	164,159	162,904	165,710	166965
X30YVADE	128.325	129.211	-0.69%	NÖTR	133.037	-3.54%	ZAYIF	27/09/17	127.257	0.8%	127.942	127.331	126.342	128.553	129.542
GARAN	9.77	10.14	-3.63%	ZAYIF	10.48	-6.76%	ZAYIF	27/09/17	9.80	-0.3%	9.76	9.69	9.58	9.83	9.94
HALKB	12.31	12.58	-2.14%	NÖTR	13.21	-6.82%	ZAYIF	09/09/17	13.30	-7.4%	12.26	12.21	12.12	12.32	12.40
ISCTR	6.86	7.05	-2.75%	ZAYIF	7.30	-6.07%	ZAYIF	27/09/17	6.86	0.0%	6.84	6.79	6.73	6.88	6.95
VAKBN	6.34	6.52	-2.83%	NÖTR	6.80	-6.78%	ZAYIF	27/09/17	6.40	-0.9%	6.32	6.29	6.24	6.35	6.40
YKBNK	4.34	4.37	-0.75%	NÖTR	4.59	-5.52%	ZAYIF	25/09/17	4.30	0.9%	4.34	4.32	4.29	4.36	4.39
AKCNS	11.30	11.22	0.69%	OLUMLU	11.09	1.94%	OLUMLU	12/09/17	11.48	-1.6%	11.29	11.16	10.95	11.42	11.63
TMSN	6.39	6.61	-3.26%	NÖTR	6.78	-5.81%	ZAYIF	15/08/17	7.64	-16.4%	6.37	6.30	6.19	6.44	6.55
AKGRT	3.08	3.06	0.69%	OLUMLU	2.96	4.05%	OLUMLU	26/09/16	1.93	59.5%	3.08	3.07	3.05	3.09	3.11
AKSA	12.45	11.58	7.56%	OLUMLU	11.98	3.95%	OLUMLU	02/10/17	11.98	3.9%	12.23	11.99	11.58	12.48	12.88
AKSEN	3.44	3.44	-0.05%	NÖTR	3.62	-4.85%	ZAYIF	23/09/17	3.90	-11.8%	3.45	3.42	3.38	3.48	3.52
ALARK	6.87	6.44	6.66%	OLUMLU	5.95	15.46%	OLUMLU	23/03/17	4.85	41.5%	6.77	6.66	6.47	6.88	7.07
ARCLK	22.88	22.87	0.06%	OLUMLU	23.60	-3.05%	ZAYIF	10/08/17	24.80	-7.7%	22.82	22.74	22.60	22.90	23.04
ASELS	26.70	26.12	2.22%	OLUMLU	23.40	14.10%	OLUMLU	09/11/16	9.57	179.0%	26.63	26.36	25.93	26.89	27.33
BOLUC	5.70	5.57	2.27%	OLUMLU	5.47	4.20%	OLUMLU	25/08/17	5.47	4.2%	5.68	5.65	5.59	5.72	5.77
AYGAZ	15.20	15.17	0.22%	OLUMLU	15.81	-3.87%	ZAYIF	25/09/17	14.60	4.1%	15.09	14.95	14.72	15.23	15.46
BIMAS	74.65	74.63	0.02%	OLUMLU	73.22	1.95%	OLUMLU	14/12/16	49.24	51.6%	74.30	73.75	72.85	74.85	75.75
CCOLA	37.28	37.67	-1.05%	NÖTR	38.82	-3.97%	ZAYIF	06/09/17	39.80	-6.3%	37.33	37.18	36.95	37.47	37.71
CIMSA	14.45	14.51	-0.45%	NÖTR	15.23	-5.12%	ZAYIF	25/09/17	14.45	0.0%	14.34	14.21	13.99	14.47	14.69
CLEBI	33.08	31.91	3.65%	OLUMLU	30.76	7.56%	OLUMLU	19/04/17	22.40	47.7%	32.87	32.61	32.19	33.13	33.55
DOAS	8.51	8.67	-1.87%	NÖTR	8.91	-4.51%	ZAYIF	11/08/17	9.24	-7.9%	8.47	8.43	8.36	8.52	8.58
BIZIM	7.88	11.69	-32.59%	ZAYIF	12.23	-35.56%	ZAYIF	11/08/17	12.20	-35.4%	7.89	7.77	7.58	8.01	8.20
SODA	5.06	5.08	-0.38%	NÖTR	5.28	-4.20%	ZAYIF	20/09/17	5.25	-3.6%	5.07	5.04	5.00	5.10	5.14
EKGYO	2.70	2.73	-1.03%	NÖTR	2.81	-3.75%	ZAYIF	15/06/17	3.01	-10.3%	2.69	2.67	2.64	2.71	2.74
ENKAI	5.24	5.22	0.39%	OLUMLU	5.35	-2.11%	ZAYIF	09/08/17	5.24	0.0%	5.24	5.19	5.13	5.28	5.35

Devamı için  
tıklayınız

**Tablonun Değerlendirilmesi:** Yukarıdaki tablo, hisse senetlerinin günlük ve saatlik bazdaki hareketli ortalamalarına göre hesaplanan TAKİP SEVİYELERİNE (TS) göre teknik durumlarını "OLUMLU" veya "ZAYIF" olarak ifade etmektedir. Takip seviyesi olarak verilen değerler, hisseler için "OLUMLU" veya "ZAYIF" seyre geçiş seviyeleri olarak düşünülmelidir. Günlük TS "OLUMLU" - Saatlik TS "OLUMLU" ifadesi, her iki TS üzerinde kaldığı sürece yükseliş yönlü hareketin devamı beklentisine işaret etmektedir. Günlük TS "ZAYIF" - Saatlik TS "ZAYIF" ifadesi ise, her iki TS altında kaldığı sürece düşüş yönlü hareketin devamı beklentisine işaret etmektedir.

## TEKNİK ANALİZ

Radara  
Takılanlar

Hisse Senetleri

BIST

Döviz

Emtia

Piyasa Ekranı

İndikatörler

Destek/Direnç

Spot

VIOP

BIST Hisseleri Trend Takip Listesi - Destek ve Direnç Seviyeleri															
Hisse	Son Değer	SAATLİK			GÜNLÜK						Pivot	Destek-1	Destek-2	Direnç-1	Direnç-2
		Takip Seviyesi	TS'ye Uzaklık	TS'ye Göre Durum	Takip Seviyesi	TS'ye Uzaklık	TS'ye Göre Durum	Tarih	Değişim Değeri*	Getiri*					
EREGL	7.92	7.74	2.36%	OLUMLU	7.40	7.03%	OLUMLU	11/01/17	5.10	55.4%	7.88	7.78	7.63	7.97	8.13
FROTO	46.30	46.43	-0.27%	NÖTR	47.78	-3.09%	ZAYIF	27/09/17	44.20	4.8%	46.16	45.79	45.18	46.53	47.14
GUBRF	4.71	4.84	-2.62%	NÖTR	5.04	-6.56%	ZAYIF	20/09/17	5.01	-6.0%	4.69	4.66	4.61	4.72	4.77
IPEKE	6.75	5.61	20.38%	OLUMLU	5.93	13.83%	OLUMLU	28/09/17	5.93	13.8%	6.59	6.38	6.05	6.80	7.13
ISGYO	1.38	1.36	1.27%	OLUMLU	1.40	-1.68%	ZAYIF	11/08/17	1.43	-3.5%	1.37	1.37	1.35	1.38	1.39
KCHOL	16.41	16.69	-1.69%	NÖTR	17.19	-4.55%	ZAYIF	27/09/17	16.35	0.4%	16.41	16.33	16.22	16.48	16.60
KOZAA	7.33	7.03	4.33%	OLUMLU	6.31	16.22%	OLUMLU	22/08/17	6.03	21.6%	7.25	7.13	6.94	7.37	7.56
KOZAL	32.40	30.46	6.35%	OLUMLU	32.09	0.96%	OLUMLU	02/10/17	32.09	1.0%	32.02	31.39	30.36	32.65	33.68
KRDMD	2.30	2.30	0.18%	OLUMLU	2.10	9.52%	OLUMLU	05/04/17	1.21	90.4%	2.30	2.28	2.24	2.32	2.36
MGROS	26.02	26.20	-0.70%	NÖTR	27.29	-4.66%	ZAYIF	20/09/17	26.95	-3.5%	25.96	25.75	25.42	26.17	26.50
OTKAR	102.90	105.34	-2.32%	NÖTR	109.83	-6.31%	ZAYIF	10/08/17	118.70	-13.3%	102.20	101.40	100.10	103.00	104.30
PETKM	6.04	6.02	0.37%	OLUMLU	5.70	5.96%	OLUMLU	10/01/17	3.43	76.1%	6.03	6.00	5.93	6.07	6.13
PGSUS	25.52	26.17	-2.50%	NÖTR	22.80	11.93%	OLUMLU	17/04/17	14.90	71.3%	25.37	25.10	24.67	25.63	26.07
PRKME	4.30	4.15	3.62%	OLUMLU	4.62	-6.96%	ZAYIF	15/08/17	4.19	2.5%	4.30	4.25	4.18	4.35	4.42
SISE	4.15	4.13	0.48%	OLUMLU	4.30	-3.58%	ZAYIF	25/09/17	4.12	0.7%	4.13	4.10	4.05	4.16	4.21
ANACM	2.10	2.11	-0.54%	NÖTR	2.23	-5.68%	ZAYIF	25/09/17	2.10	0.0%	2.09	2.08	2.05	2.11	2.13
TAVHL	17.70	18.56	-4.62%	ZAYIF	19.31	-8.32%	ZAYIF	12/09/17	20.27	-12.7%	17.74	17.60	17.37	17.88	18.11
TCELL	12.50	12.29	1.68%	OLUMLU	12.26	1.96%	OLUMLU	23/12/16	9.09	37.5%	12.58	12.44	12.23	12.71	12.93
THYAO	9.06	9.18	-1.33%	NÖTR	8.40	7.86%	OLUMLU	16/01/17	5.02	80.5%	8.96	8.84	8.65	9.08	9.27
TKFEN	11.90	11.55	3.02%	OLUMLU	10.59	12.37%	OLUMLU	12/01/17	6.28	89.5%	11.78	11.64	11.42	11.92	12.14
TOASO	31.02	30.82	0.65%	OLUMLU	30.00	3.40%	OLUMLU	06/01/17	23.20	33.7%	30.87	30.68	30.37	31.06	31.37
TRGYO	6.62	6.30	5.11%	OLUMLU	6.06	9.28%	OLUMLU	13/06/17	4.92	34.6%	6.61	6.57	6.51	6.64	6.71
TRKCM	3.74	3.52	6.31%	OLUMLU	3.33	12.29%	OLUMLU	08/11/16	2.04	83.3%	3.70	3.65	3.57	3.75	3.83
TTKOM	6.66	6.64	0.30%	OLUMLU	6.89	-3.32%	ZAYIF	14/09/17	6.87	-3.1%	6.70	6.64	6.55	6.75	6.85
TTRAK	79.50	80.10	-0.74%	NÖTR	83.29	-4.55%	ZAYIF	21/09/17	81.71	-2.7%	78.95	77.98	76.40	79.92	81.50
TUPRS	122.60	120.11	2.07%	OLUMLU	119.05	2.98%	OLUMLU	04/01/17	64.66	89.6%	122.43	121.55	120.13	123.31	124.73
ULKER	19.65	19.77	-0.62%	NÖTR	20.30	-3.19%	ZAYIF	12/09/17	20.56	-4.4%	19.57	19.37	19.06	19.76	20.08
YAZIC	19.56	20.36	-3.91%	NÖTR	21.59	-9.42%	ZAYIF	20/09/17	21.90	-10.7%	19.58	19.52	19.43	19.63	19.73

İlk sayfa için  
tıklayınız

## TEKNİK ANALİZ

Radara  
Takılanlar

Hisse Senetleri

BIST

Döviz

Emtia

Piyasa Ekranı

İndikatörler

Destek/Direnç

Spot

VIOP



## BIST 100

BIST100 dün gün başından itibaren alıcılıydı. Kapanış 103.931 seviyesinde gerçekleşti. 100-101 bin bandından başlayan hareketle saatlik bazda 100 periyotluk ortalama bölgesine yaklaşıyor. 104.400 civarındaki bu ortalamanın aşılması, yükseliş hareketinin bir miktar daha güçlendiği anlamına gelecektir. Bu durumda saatlik periyot için ortalamalardaki eğilim yeniden yukarı yönde olabilecektir. Aksi durumda destek seviyelerine tekrar yönelme görülebilir. Takip ettiğimiz 6 büyük banka hissesinde 100 günlük ortalama altındaki seyir devam ederken, sanayi hisselerindeki görünüm kuvvetli seyrini sürdürüyor. Günlük bazda yükseliş hareketinin yeniden güçlenmesi için ise 106.000-107.000 bandı üzerine geri dönüşün görülmesi gerektiğine inanıyoruz. 103.300-102.800-102.150-101.800 destek, 104.500/800-105.500-106.000-107.000 direnç.

Trend uzun vade	Trend kısa vade
106,944	101,651

Destekler	Dirençler	Ortalamalar	
103,188	104,368	21 Gün	106,061
102,446	104,805	50 Gün	107,277
102,009	105,548	100 Gün	103,238

Haftalık Bant		Aylık Bant	
101,478	106,840	99,768	109,312

## TEKNİK ANALİZ

Radara  
Takılanlar

Hisse Senetleri

BIST

Döviz

Emtia

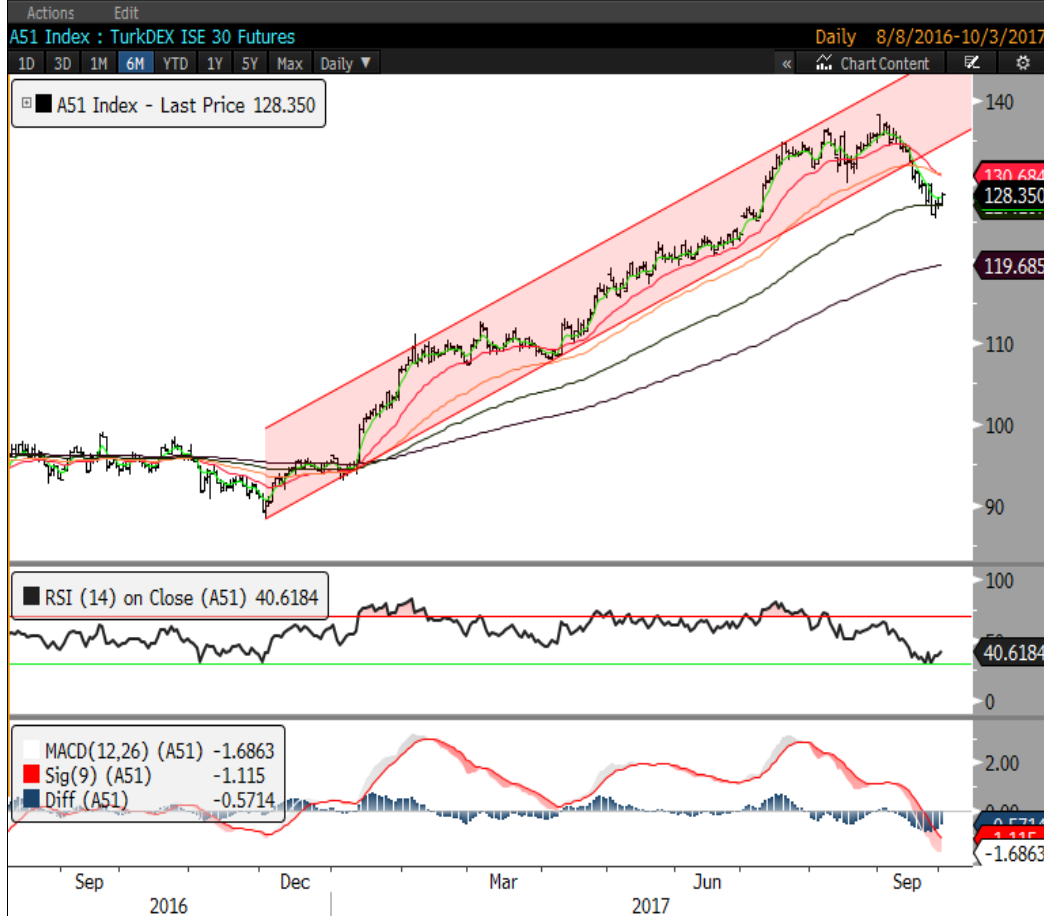
Piyasa Ekranı

İndikatörler

Destek/Direnç

Spot

VIOP



## BIST30 VIOP

Ekim vadeli kontratta 100 günlük ağırlık ortalaması altındaki hareket devam ediyor. 127.800-127.000 bandını yakın destek olarak değerlendiriyoruz. Bu kontrat için saatlik bazda ortalamalarda eğilim **129.000 seviyesinin aşılmasıyla belirgin duruma gelebilecektir**. Bu seviyeye kadar olası hareket sınırlı tepki olarak görülebilir. Yükseliş eğilimine geri dönüş için ise 131250 üzerinde kapanış gerekiyor.

Trend uzun vade	Trend kısa vade
133.037	127.683

Destekler	Dirençler	Ortalamalar	
127.350	128.950	21 Gün	131.851
126.350	129.550	50 Gün	133.078
125.750	130.550	100 Gün	127.899

Haftalık Bant	Aylık Bant
125.196	132.458
123.042	135.967

	Açık Pozisyon	Açık Pozisyon Değişimi
XU30 Aktif kontrat	352,338	8,719
USD Aktif kontrat	313,676	5,206

---

**YASAL UYARI:** Burada yer alan yatırım bilgi, yorum ve tavsiyeleri yatırım danışmanlığı kapsamında değildir. Yatırım danışmanlığı hizmeti, yetkili kuruluşlar tarafından kişilerin risk ve getiri tercihleri dikkate alınarak kişiye özel sunulmaktadır. Burada yer alan yorum ve tavsiyeler ise genel niteliktedir. Bu tavsiyeler mali durumunuz ile risk ve getiri tercihlerinize uygun olmayabilir. Bu nedenle, sadece burada yer alan bilgilere dayanılarak yatırım kararı verilmesi beklentilerinize uygun sonuçlar doğurmayabilir.

Bu rapor ve yorumlardaki yazılar, bilgiler ve grafikler, ulaşılabilen ilk kaynaklardan iyi niyetle ve doğruluğu, geçerliliği, etkinliği velhasıl her ne şekil, suret ve nam altında olursa olsun herhangi bir karara dayanak oluşturması hususunda herhangi bir teminat, garanti oluşturmadan, yalnızca bilgi edinilmesi amacıyla derlenmiştir. İş bu raporlardaki yorumlardan; eksik bilgi ve/veya güncellenme gibi konularda ortaya çıkabilecek zararlardan Akbank T.A.Ş., Ak Yatırım Menkul Değerler A.Ş., Ak Portföy Yönetimi A.Ş. ve çalışanları sorumlu değildir. Akbank T.A.Ş., Ak Yatırım Menkul Değerler A.Ş., Ak Portföy Yönetimi A.Ş her an, hiçbir şekil ve surette ön ihbara ve/veya ihtaraya gerek kalmaksızın söz konusu bilgileri, tavsiyeleri değiştirebilir ve/veya ortadan kaldırabilir. Genel anlamda bilgi vermek amacıyla hazırlanmış olan iş bu rapor ve yorumlar, kapsamı bilgiler, tavsiyeler hiçbir şekil ve surette Akbank T.A.Ş., Ak Yatırım Menkul Değerler A.Ş., Ak Portföy Yönetimi A.Ş 'nin herhangi bir taahhüdünü tazammum etmediğinden, bu bilgilere istinaden her türlü özel ve/veya tüzel kişiler tarafından alınacak kararlar, varılacak sonuçlar, gerçekleştirilecek işlemler ve oluşabilecek her türlü riskler bizatihi bu kişilere ait ve raci olacaktır. Hiçbir şekil ve surette ve her ne nam altında olursa olsun, her türlü gerçek ve/veya tüzel kişinin, gerek doğrudan gerek dolayısı ile ve bu sebeplerle uğrayabileceği her türlü doğrudan ve/veya dolayısıyla oluşacak maddi ve manevi zarar, kar mahrumiyeti, velhasıl her ne nam altında olursa olsun uğrayabileceği zararlardan hiçbir şekil ve surette Akbank T.A.Ş., Ak Yatırım Menkul Değerler A.Ş., Ak Portföy Yönetimi A.Ş. ve çalışanları sorumlu tutulamayacak ve hiçbir şekil ve surette her ne nam altında olursa olsun Akbank T.A.Ş., Ak Yatırım Menkul Değerler A.Ş., Ak Portföy Yönetimi A.Ş. çalışanlarından talepte bulunulmayacaktır.