

TEKNİK ANALİZ

Radara
Takılanlar

Hisse Senetleri

BİST

Döviz

Emtia

Piyasa Ekranı

İndikatörler

Destek/Direnç

Spot

VIOP

MACD

AL Verenler		SAT Verenler	
TRCAS	ISGYO	PKART	
SELEC	PRKAB	LOGO	
AKSA	GENTS	KRDMD	
AVISA		EREGL	
GOLTS		CRFSA	

Güç Göstergeleri Olumlu

OLUMLU	
ICBCT	NTTUR
GOLTS	TRCAS
GLYHO	TAVHL
AKSA	ANACM
ALARK	INDES

Güç Göstergeleri Zayıf

ZAYIF	
AEFES	TKFEN
KARTN	FROTO
THYAO	ALKA
YKBNK	
EREGL	

Yüksek Hacimliler

Yüksek Hacim	
OZGYO	TRKCM
MERIT	ALBRK
AVHOL	GOLTS
MNDRS	AYEN
ALARK	TRCAS

Göstergeleri Dipte Olanlar*²

Dip	
DOAS	OTKAR
TUKAS	SKBNK
CEMAS	AKCNS
ADESE	FROTO
POLHO	YKBNK

Para Giriş/Çıkışları

Hisse	Giriş	Hisse	Çıkış
EKGYO	6.5	GARAN	-27.5
TUPRS	3.1	THYAO	-10.6
ALARK	1.4	EREGL	-5.7
AKSA	1.3	PETKM	-4.5
TAVHL	0.8	AKBNK	-4.1

İlk 5 kurum, milyon TL²

20/50 Gün Ortalama Kesişmesi

Yukarı		Aşağı	
VESBE		GENYH	
		CEMAS	

200 Günlük Ortalama-Fiyat Kesişmesi

Yukarı		Aşağı	
SNGYO		SNKRN	
ISGYO		BLCYT	
GLBMD			
ASLAN			
ARENA			

* Göstergeleri dipte olanlar, Stoch, RSI, DI, MFI, WillR, CCI indikatör ortalaması en düşük olan hisseler arasından seçilmektedir.

TEKNİK ANALİZ

Radara
Takılanlar

Hisse Senetleri

BIST

Döviz

Emtia

Piyasa Ekranı

İndikatörler

Destek/Direnç

Spot

VIOP

BIST Hisseleri Trend Takip Listesi - Destek ve Direnç Seviyeleri															
Hisse	Son Değer	SAATLİK			GÜNLÜK						Pivot	Destek-1	Destek-2	Direnç-1	Direnç-2
		Takip Seviyesi	TS'ye Uzaklık	TS'ye Göre Durum	Takip Seviyesi	TS'ye Uzaklık	TS'ye Göre Durum	Tarih	Değişim Değeri*	Getiri*					
XU100	89,764	89,900	-0.15%	ZAYIF	87,976	2.03%	OLUMLU	13.12	76258	17.7%	89,853	89626.76	89260.72	90079.28	90445.33
XU030	110,034	110,330	-0.27%	ZAYIF	107755	2.11%	OLUMLU	13.12	93447	17.7%	110,165	109865.4	109381.3	110463.8	110948
XBANK	149910	151,810	-1.25%	ZAYIF	146972	2.00%	OLUMLU	13.12	127551	17.5%	150501	149824	148728	151178	152274
X30YVADE	109.650	110.036	-0.35%	ZAYIF	107.533	1.97%	OLUMLU	13.12	94.231	16.4%	109.667	109.342	108.82	109.99	110.52
GARAN	8.73	8.89	-1.83%	ZAYIF	8.53	2.38%	OLUMLU	13.12	7.58	15.2%	8.78	8.72	8.64	8.83	8.92
HALKB	11.18	11.25	-0.63%	ZAYIF	11.15	0.24%	OLUMLU	13.12	9.22	21.3%	11.20	11.15	11.09	11.24	11.31
ISCTR	6.55	6.56	-0.16%	ZAYIF	6.25	4.76%	OLUMLU	12.12	5.02	30.4%	6.57	6.53	6.46	6.62	6.68
VAKBN	5.40	5.39	0.18%	NÖTR	5.28	2.34%	OLUMLU	12.01	4.39	23.0%	5.42	5.38	5.33	5.45	5.51
YKBNK	3.80	3.87	-1.93%	ZAYIF	3.71	2.52%	OLUMLU	07.12	3.30	15.2%	3.81	3.79	3.75	3.84	3.87
AKCNS	13.61	13.93	-2.27%	ZAYIF	14.24	-4.39%	ZAYIF	16.03	13.94	-2.3%	13.63	13.60	13.56	13.65	13.70
TMSN	6.76	6.85	-1.35%	ZAYIF	7.05	-4.08%	ZAYIF	22.02	8.20	-17.6%	6.79	6.76	6.70	6.82	6.88
AKGRT	2.70	2.69	0.25%	OLUMLU	2.55	6.08%	OLUMLU	26.09	1.93	39.8%	2.69	2.68	2.65	2.71	2.73
AKSA	10.71	10.50	1.99%	OLUMLU	10.72	-0.08%	ZAYIF	20.02	10.87	-1.5%	10.62	10.49	10.27	10.75	10.97
AKSEN	3.00	2.96	1.37%	OLUMLU	3.05	-1.66%	ZAYIF	28.02	2.93	2.4%	3.01	3.00	2.97	3.03	3.05
ALARK	5.23	4.92	6.23%	OLUMLU	4.66	12.31%	OLUMLU	23.03	5.16	1.3%	5.17	5.06	4.89	5.28	5.45
ARCLK	22.82	22.05	3.48%	OLUMLU	21.64	5.44%	OLUMLU	20.03	21.98	3.8%	22.81	22.68	22.49	22.93	23.13
AELS	17.14	16.95	1.09%	NÖTR	16.38	4.61%	OLUMLU	09.11	9.57	79.2%	17.18	17.08	16.92	17.28	17.44
BOLUC	5.93	6.02	-1.51%	NÖTR	6.21	-4.56%	ZAYIF	10.03	6.24	-5.0%	5.93	5.91	5.88	5.95	5.98
AYGAZ	14.68	14.45	1.63%	OLUMLU	14.05	4.46%	OLUMLU	06.12	10.96	33.9%	14.71	14.62	14.47	14.80	14.95
BIMAS	56.55	55.51	1.87%	OLUMLU	53.58	5.55%	OLUMLU	14.12	49.24	14.9%	56.10	55.58	54.75	56.62	57.45
CCOLA	36.02	35.99	0.07%	NÖTR	37.32	-3.49%	ZAYIF	27.02	36.50	-1.3%	36.05	35.80	35.41	36.29	36.69
CIMSA	16.68	16.70	-0.13%	NÖTR	17.00	-1.88%	ZAYIF	27.02	17.00	-1.9%	16.73	16.67	16.57	16.79	16.89
CLEBI	23.14	23.89	-3.15%	ZAYIF	23.10	0.17%	OLUMLU	25.11	19.78	17.0%	23.21	23.08	22.87	23.34	23.55
DOAS	8.57	8.97	-4.51%	ZAYIF	9.12	-6.07%	ZAYIF	22.03	8.77	-2.3%	8.62	8.56	8.46	8.68	8.78
BIZIM	11.85	11.83	0.15%	OLUMLU	12.01	-1.29%	ZAYIF	28.02	11.90	-0.4%	11.87	11.80	11.68	11.95	12.06
SODA	6.24	5.97	4.52%	OLUMLU	5.80	7.66%	OLUMLU	18.11	4.33	44.1%	6.19	6.13	6.03	6.25	6.35
EKGYO	3.10	3.10	0.00%	NÖTR	3.03	2.32%	OLUMLU	13.12	3.03	2.2%	3.09	3.08	3.05	3.11	3.13

Devamı için
tıklayınız

Tablonun Değerlendirilmesi: Yukarıdaki tablo, hisse senetlerinin günlük ve saatlik bazdaki hareketli ortalamalarına göre hesaplanan TAKİP SEVİYELERİNE (TS) göre teknik durumlarını "OLUMLU" veya "ZAYIF" olarak ifade etmektedir. Takip seviyesi olarak verilen değerler, hisseler için "OLUMLU" veya "ZAYIF" seyre geçiş seviyeleri olarak düşünülmelidir. Günlük TS "OLUMLU" - Saatlik TS "OLUMLU" ifadesi, her iki TS üzerinde kaldığı sürece yükseliş yönlü hareketin devamı beklentisine işaret etmektedir. Günlük TS "ZAYIF" - Saatlik TS "ZAYIF" ifadesi ise, her iki TS altında kaldığı sürece düşüş yönlü hareketin devamı beklentisine işaret etmektedir.

TEKNİK ANALİZ

Radara
Takılanlar

Hisse Senetleri

BIST

Döviz

Emtia

Piyasa Ekranı

İndikatörler

Destek/Direnç

Spot

VIOP

BIST Hisseleri Trend Takip Listesi - Destek ve Direnç Seviyeleri															
Hisse	Son Değer	SAATLİK			GÜNLÜK						Pivot	Destek-1	Destek-2	Direnç-1	Direnç-2
		Takip Seviyesi	TS'ye Uzaklık	TS'ye Göre Durum	Takip Seviyesi	TS'ye Uzaklık	TS'ye Göre Durum	Tarih	Değişim Değeri*	Getiri*					
ENKAI	6.17	6.07	1.62%	OLUMLU	5.82	5.99%	OLUMLU	14.11	4.61	33.8%	6.20	6.15	6.08	6.24	6.32
EREGL	5.95	6.03	-1.35%	ZAYIF	5.91	0.68%	OLUMLU	11.01	5.10	16.8%	5.98	5.92	5.82	6.04	6.14
FROTO	36.56	37.29	-1.96%	ZAYIF	35.89	1.87%	OLUMLU	07.12	29.90	22.3%	36.72	36.44	36.00	37.00	37.44
GUBRF	4.65	4.66	-0.22%	ZAYIF	4.74	-1.90%	ZAYIF	10.03	4.74	-2.0%	4.67	4.62	4.56	4.71	4.78
İPEKE	1.93	1.98	-2.63%	ZAYIF	1.90	1.82%	OLUMLU	16.03	2.03	-4.7%	1.94	1.91	1.87	1.97	2.01
İSGYO	1.58	1.56	1.28%	OLUMLU	1.52	3.72%	OLUMLU	23.12	1.52	3.7%	1.57	1.56	1.53	1.59	1.61
KCHOL	15.49	15.33	1.04%	OLUMLU	14.96	3.57%	OLUMLU	07.12	12.73	21.7%	15.50	15.41	15.26	15.59	15.74
KOZAA	2.02	2.05	-1.49%	ZAYIF	2.00	1.00%	OLUMLU	16.03	2.09	-3.4%	2.04	2.01	1.97	2.06	2.11
KOZAL	20.08	19.95	0.67%	NÖTR	18.21	10.29%	OLUMLU	12.01	17.22	16.6%	20.14	19.82	19.29	20.47	20.99
KRDMD	1.14	1.16	-1.99%	ZAYIF	1.21	-5.61%	ZAYIF	03.03	1.20	-5.0%	1.14	1.14	1.13	1.15	1.15
MGROS	22.20	21.44	3.54%	OLUMLU	20.85	6.47%	OLUMLU	12.12	17.97	23.5%	22.11	21.95	21.69	22.27	22.53
OTKAR	120.20	126.26	-4.80%	ZAYIF	131.59	-8.66%	ZAYIF	08.03	138.66	-13.3%	120.80	120.11	119.00	121.49	122.60
PETKM	4.90	4.77	2.75%	OLUMLU	4.61	6.24%	OLUMLU	10.01	3.72	31.8%	4.93	4.89	4.83	4.96	5.03
PGSUS	14.43	14.76	-2.22%	ZAYIF	15.12	-4.56%	ZAYIF	07.03	15.44	-6.6%	14.47	14.39	14.26	14.55	14.68
PRKME	2.82	2.61	8.15%	NÖTR	2.68	5.27%	OLUMLU	03.03	2.19	28.8%	2.88	2.77	2.60	2.99	3.16
SİSE	4.15	4.08	1.64%	OLUMLU	3.89	6.74%	OLUMLU	22.11	3.21	29.3%	4.14	4.11	4.07	4.17	4.21
ANACM	3.19	3.12	2.24%	OLUMLU	3.07	4.02%	OLUMLU	20.10	2.17	47.3%	3.18	3.15	3.12	3.20	3.24
TAVHL	14.72	14.62	0.66%	OLUMLU	14.18	3.83%	OLUMLU	06.12	13.35	10.3%	14.60	14.44	14.18	14.76	15.02
TCELL	12.10	12.15	-0.39%	ZAYIF	11.89	1.76%	OLUMLU	23.12	9.43	28.3%	12.10	12.06	11.99	12.15	12.21
THYAO	5.49	5.71	-3.77%	ZAYIF	5.40	1.67%	OLUMLU	16.01	5.02	9.3%	5.49	5.44	5.36	5.54	5.62
TKFEN	8.79	8.92	-1.43%	ZAYIF	8.59	2.32%	OLUMLU	12.01	6.59	33.5%	8.90	8.74	8.49	9.06	9.31
TOASO	27.14	27.30	-0.60%	ZAYIF	26.94	0.74%	OLUMLU	06.01	23.33	16.3%	27.15	27.03	26.85	27.26	27.45
TRGYO	4.58	4.56	0.33%	NÖTR	4.40	4.16%	OLUMLU	16.12	4.12	11.2%	4.60	4.58	4.55	4.62	4.65
TRKCM	3.10	3.06	1.32%	OLUMLU	2.99	3.70%	OLUMLU	08.11	2.51	23.7%	3.09	3.06	3.01	3.12	3.17
TTKOM	5.85	5.79	1.03%	OLUMLU	5.60	4.41%	OLUMLU	16.01	5.44	7.6%	5.83	5.81	5.77	5.85	5.89
TTRAK	82.60	81.82	0.95%	OLUMLU	83.06	-0.55%	ZAYIF	28.02	78.66	5.0%	82.43	82.17	81.73	82.70	83.13
TUPRS	89.50	88.82	0.76%	NÖTR	86.80	3.12%	OLUMLU	04.01	69.29	29.2%	89.50	89.00	88.20	90.00	90.80
ULKER	17.96	18.07	-0.60%	ZAYIF	19.06	-5.76%	ZAYIF	13.03	17.63	1.9%	17.91	17.83	17.69	18.00	18.13
YAZIC	20.04	19.11	4.86%	OLUMLU	18.14	10.46%	OLUMLU	19.12	12.89	55.5%	20.31	19.89	19.23	20.72	21.39

İlk sayfa için
tıklayınız

TEKNİK ANALİZ

Radara
Takılanlar

Hisse Senetleri

BIST

Döviz

Emtia

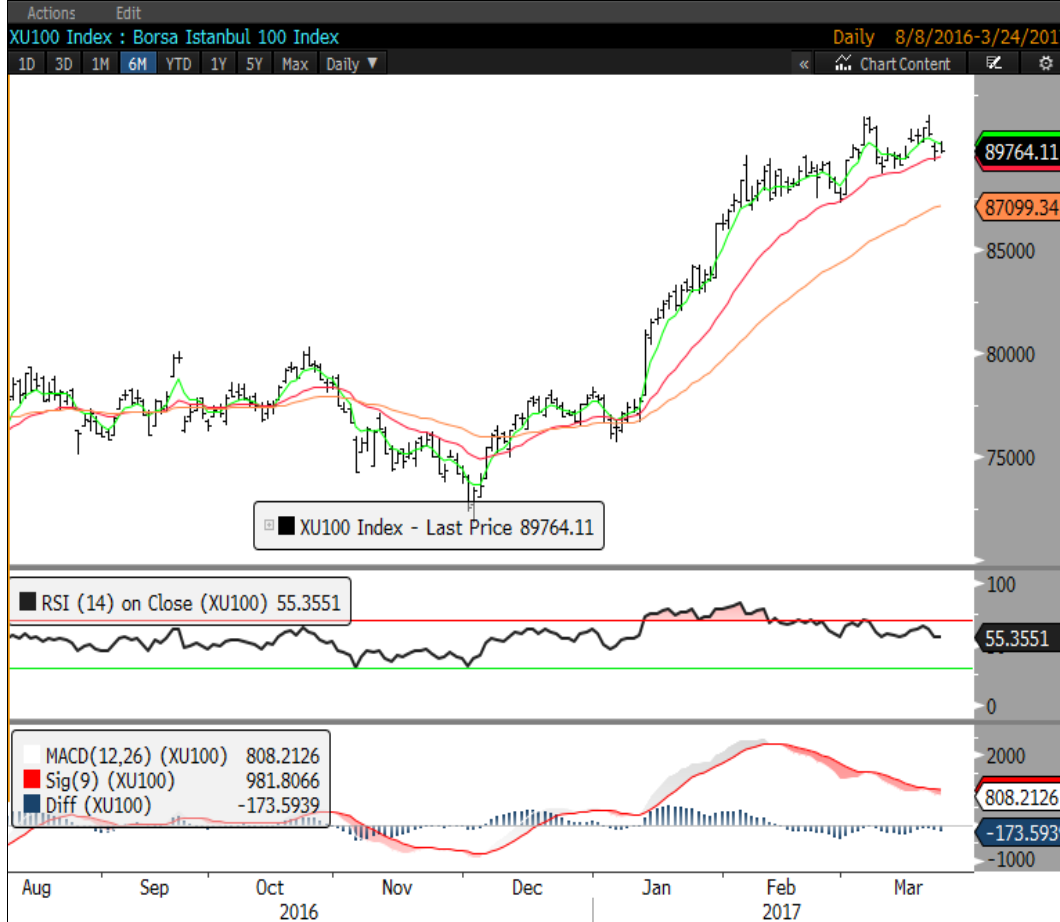
Piyasa Ekranı

İndikatörler

Destek/Direnç

Spot

VIOP



BIST 100

BIST100 günün genelinde 89.500 seviyesi üzerinde tutunma çabasını sürdürdü. Kapanış 89.764 seviyesindeydi. Banka endeksindeki satışlarla endekte zayıflama devam ediyor. **Kısa periyotta takip ettiğimiz 89.750 desteği gün sonu kapanışta korunmuş durumda. Fakat saatlik periyot için ortalamalarda zayıflama görüntüsü giderek belirginleşiyor.** 89.750 altındaki hareket satışların devamını getirebileceği gibi 88.500/800 bandına doğru bir hareket sağlayabilecektir. 89.750 bandının takip ettiğimiz ilk önemli destek bölgesi olduğunu tekrar hatırlatıyoruz. Ana trend olarak takip ettiğimiz seviye ise biraz daha aşağıda ve **87.500** civarında bulunuyor. 89.750/500 altındaki hareketler ancak 87.500 desteğinin yeniden gündeme gelebilmesini sağlayacak etken olarak düşünülmeli. **90.500 üzeri yukarı tepkinin yeniden güçlenebileceği ilk seviye olabileceken, sonrasında 91.500'ün geçilmesi 93.000 seviyesini gündeme taşıyabilecektir.** 89.750-89.200-88.800-87.100 destek, 90.500-91.100-91.500 direnç. Endeks, VIOP ve büyük banka hisseleri için trend takip listemizde **13 Aralık 2016 tarihinden bu yana «OLUMLU» teknik görünümüne işaret eden ana trend devam ediyor.**

Trend uzun vade	Trend kısa vade
87,976	91,437

Destekler	Dirençler	Ortalamalar	
89,512	90,105	21 Gün	89,614
89,261	90,445	50 Gün	87,508
88,920	90,697	100 Gün	81,823
Haftalık Bant		Aylık Bant	
88,510	90,932	87,507	91,759

TEKNİK ANALİZ

Radara
Takılanlar

Hisse Senetleri

BIST

Döviz

Emtia

Piyasa Ekranı

İndikatörler

Destek/Direnç

Spot

VIOP



BIST30 VIOP

Nisan vadeli kontratta dün gün içinde sınırlı bir hareket izledik. 109.250 seviyesi gün içi en düşük seviye olurken, saatlik grafikler için direnç olarak değerlendirdiğimiz 110.150/350 bandı aşılamadı. Yukarı tepkinin belirginleşmesi için ilk aşamada 110.350 seviyesinin geçilmesi gerektiğini düşünüyoruz. Aksi durumda aşağı yönlü denemeler devam edebilir. 109.250-108.850 destek. 110.150-110.350-110.750 sıralı dirençler. **Takip ettiğimiz uzun vadeli ana trend ise 107.500 seviyesinde bulunuyor ve uzun vade için olumlu görüşümüzü sürdürüyoruz.**

Trend uzun vade	Trend kısa vade
107.533	111.771

	Açık Pozisyon	Açık Pozisyon Değişimi
XU30 Aktif kontrat	374,466	5,707
USD Aktif kontrat	289,973	-13,521

Destekler	Dirençler	Ortalamalar	
109.200	110.050	21 Gün	109.848
108.800	110.500	50 Gün	107.656
108.350	110.900	100 Gün	100.617

Haftalık Bant		Aylık Bant	
108.096	111.221	106.992	112.392

TEKNİK ANALİZ

Radara
Takılanlar

Hisse Senetleri

BIST

Döviz

Emtia

Piyasa Ekranı

İndikatörler

Destek/Direnç

Spot

VIOP



DÖVİZ

Dolar/TL'de 3,64 seviyesi civarında bir hareket görüyoruz. 100 günlük ortalama bölgesi olan 3.55 kuvvetli destek. 3,65 ve 3,67 dirençler.

	Günlük Destek	Günlük Direnç	Haftalık Bant	Aylık Bant
USD/TRY	3.6314	3.6254	3.6410	3.6446
EUR/TRY	3.9112	3.9059	3.9247	3.9329
EUR/USD	1.0753	1.0742	1.0783	1.0802
GBP/USD	1.2461	1.2443	1.2513	1.2547
USD/JPY	110.97	110.52	111.65	111.88
USD/CAD	1.3347	1.3319	1.3390	1.3405
USD/SEK	8.8282	8.8161	8.8492	8.8581
USD/CHF	0.9936	0.9914	0.9969	0.9980
AUD/USD	0.7603	0.7591	0.7634	0.7653
NZD/USD	0.6992	0.6981	0.7026	0.7049

TEKNİK ANALİZ

Radara
Takılanlar

Hisse Senetleri

BIST

Döviz

Emtia

Piyasa Ekranı

İndikatörler

Destek/Direnç

Spot

VIOP



EMTİA

Altın fiyatlarında son işlemler 1245 seviyesine yakın. 1200 desteğinden gelen tepki etkili. 1235 üzerindeki hareketler 1260/65 bandını yeniden gündeme getirebilir. 1225 ve 1200 destekler.

	Günlük Destek		Günlük Direnç		Haftalık Bant		Aylık Bant	
Altın(ONS)	1,240.8	1,238.7	1,246.7	1,250.5	1,222.4	1,259.8	1,204.0	1,272.8
Gram Altın	144.7	144.3	145.5	145.9	143.2	146.8	141.8	148.1
WTI	47.71	47.54	48.00	48.12	46.27	50.63	44.83	53.14
Brent	50.60	50.49	50.78	50.85	49.19	53.20	47.79	55.56
Doğalgaz	3.03	3.02	3.05	3.07	2.87	3.17	2.72	3.27
Gümüş	17.54	17.51	17.61	17.65	17.15	18.04	16.76	18.43
Platinyum	954.0	951.5	961.5	966.5	932.4	995.0	910.8	1,023.5
Bakır	5,777.0	5,729.0	5,864.0	5,903.0	5,680.2	6,019.2	5,583.3	6,135.3
Mısır	356.6	355.9	357.6	357.9	351.6	367.8	346.6	377.6
Buğday	421.3	419.7	424.1	425.2	412.2	442.6	403.0	460.0

Haftalık Vadeli Kantitatif Modele İlişkin Açıklama

Finans literatüründe hisse senedi seçimi üzerine yapılan ampirik araştırmalar incelendiğinde, hisse senetlerine ilişkin az sayıda risk faktörünün, hisse getirilerindeki farklılıkların önemli bir kısmını açıklayabildiği görülmektedir. Ayrıca bu risk faktörlerinin bazıları için istikrarlı bir risk primi bulunmakta ve bu durum da faktör bazlı portföylerin uzun vadede endeksin üzerinde getiri sunmasını sağlamaktadır.

Bu noktadan hareketle, BIST'te işlem gören hisseler için detaylı geriye dönük test çalışmaları yaptık ve çok faktörlü bir seçim modeli oluşturduk. Modelimizde yedi temel faktör grubunu (değer, şirket büyüklüğü, momentum, büyüme, analist beklentileri, kârlılık ve risk) dikkate alarak, her hisse için kantitatif faktör skorları (Q-Score) oluşturmaktayız.

Yatırım vadesi dikkate alınarak, her hisse için bir adet uzun vadeli skor, bir adet de haftalık vadeli skor üretilmektedir. Geriye dönük test sonuçları, istikrarlı bir şekilde uygulanırsa, kantitatif faktör skorlarının iyi ve kötü performans gösterecek hisseleri ayrıştırma konusunda önemli bir becerisi olduğunu göstermektedir.

Her hafta Pazartesi günleri, büyüklük ve likiditesine göre seçtiğimiz hisse senetleri arasından haftalık vadeli faktör skoru kullanılarak 4 adet hissede uzun pozisyon, 4 adet hissede de kısa pozisyon alan haftalık vadeli bir portföy oluşturulmaktadır. Söz konusu portföyde yer alan hisselerin tek tek alınıp satılması yerine stratejinin bir portföy (sepet) şeklinde uygulanmasının en iyi sonucu vereceğini düşünmekteyiz. Portföyde yer alan hisseler doğrudan kantitatif modelin sonuçlarına göre seçildiğinden, ortaya çıkan portföydeki öneriler temel görüşlerimizden farklılık gösterebilecektir.

YASAL UYARI: Burada yer alan yatırım bilgi, yorum ve tavsiyeleri yatırım danışmanlığı kapsamında değildir. Yatırım danışmanlığı hizmeti, yetkili kuruluşlar tarafından kişilerin risk ve getiri tercihleri dikkate alınarak kişiye özel sunulmaktadır. Burada yer alan yorum ve tavsiyeler ise genel niteliktedir. Bu tavsiyeler mali durumunuz ile risk ve getiri tercihlerinize uygun olmayabilir. Bu nedenle, sadece burada yer alan bilgilere dayanarak yatırım kararı verilmesi beklentilerinize uygun sonuçlar doğurmayabilir.

Bu rapor ve yorumlardaki yazılar, bilgiler ve grafikler, ulaşılabilen ilk kaynaklardan iyi niyetle ve doğruluğu, geçerliliği, etkinliği velhasıl her ne şekil, suret ve nam altında olursa olsun herhangi bir karara dayanak oluşturması hususunda herhangi bir teminat, garanti oluşturmadan, yalnızca bilgi edinilmesi amacıyla derlenmiştir. İş bu raporlardaki yorumlardan; eksik bilgi ve/veya güncellenme gibi konularda ortaya çıkabilecek zararlardan Akbank T.A.Ş., Ak Yatırım Menkul Değerler A.Ş., Ak Portföy Yönetimi A.Ş. ve çalışanları sorumlu değildir. Akbank T.A.Ş., Ak Yatırım Menkul Değerler A.Ş., Ak Portföy Yönetimi A.Ş. her an, hiçbir şekil ve surette ön ihbara ve/veya ihtara gerek kalmaksızın söz konusu bilgileri, tavsiyeleri değiştirebilir ve/veya ortadan kaldırabilir. Genel anlamda bilgi vermek amacıyla hazırlanmış olan iş bu rapor ve yorumlar, kapsamı bilgiler, tavsiyeler hiçbir şekil ve surette Akbank T.A.Ş., Ak Yatırım Menkul Değerler A.Ş., Ak Portföy Yönetimi A.Ş. 'nin herhangi bir taahhüdünü tazammum etmediğinden, bu bilgilere istinaden her türlü özel ve/veya tüzel kişiler tarafından alınacak kararlar, varılacak sonuçlar, gerçekleştirilecek işlemler ve oluşabilecek her türlü riskler bizatihi bu kişilere ait ve raci olacaktır. Hiçbir şekil ve surette ve her ne nam altında olursa olsun, her türlü gerçek ve/veya tüzel kişinin, gerek doğrudan gerek dolayısı ile ve bu sebeplerle uğrayabileceği her türlü doğrudan ve/veya dolayısıyla oluşacak maddi ve manevi zarar, kar mahrumiyeti, velhasıl her ne nam altında olursa olsun uğrayabileceği zararlardan hiçbir şekil ve surette Akbank T.A.Ş., Ak Yatırım Menkul Değerler A.Ş., Ak Portföy Yönetimi A.Ş. ve çalışanları sorumlu tutulamayacak ve hiçbir şekil ve surette her ne nam altında olursa olsun Akbank T.A.Ş., Ak Yatırım Menkul Değerler A.Ş., Ak Portföy Yönetimi A.Ş. çalışanlarından talepte bulunulmayacaktır.