

TEKNİK ANALİZ

Radara
Takılanlar

Hisse Senetleri

BİST

Döviz

Emtia

Piyasa Ekranı

İndikatörler

Destek/Direnç

Spot

ViOP

MACD

AL Verenler		SAT Verenler	
CLEBI		RTALB	ALCAR
AYEN		PETUN	BFREN
BASCM		KATMR	NETAS
BOSSA		AKCNS	CIMSA
		ARCLK	BTCIM

Güç Göstergeleri Olumlu

OLUMLU	
-	

Güç Göstergeleri Zayıf

ZAYIF	
DENCM	ARCLK
ISGYO	
ZOREN	
TMSN	
TTKOM	

Yüksek Hacimliler

Yüksek Hacim	
BOYP	
BTCIM	
EPLAS	
KLNMA	
DERIM	

Göstergeleri Dipte*

Dip	
ALGYO	EGEEN
ZOREN	TATGD
AFYON	KARSN
FENER	KLMSN
EGGUB	CIMSA

Para Giriş/Çıkışları

Hisse	Giriş	Hisse	Çıkış
GARAN	26.6	ISCTR	-5.2
VAKBN	2.2	HALKB	-4.4
TUPRS	0.8	THYAO	-3.3
SISE	0.7	ARCLK	-1.4
BIMAS	0.5	EREGL	-1.1

20/50 Gün Ortalama Kesişmesi

Yukarı		Aşağı	
PKENT		MEPET	
		YGGYO	

200 Günlük Ortalama-Fiyat Kesişmesi

Yukarı		Aşağı	
UMPAS		ROYAL	
HALKS		PGSUS	
EPLAS		MNDRS	
RYSAS		KONYA	

İlk 5 kurum, milyon TL

* Göstergeleri dipte olanlar, Stoch, RSI, DI, MFI, WillR, CCI indikatör ortalaması en düşük olan hisseler arasından seçilmektedir.

TEKNİK ANALİZ

Radara
Takılanlar

Hisse Senetleri

BIST

Döviz

Emtia

Piyasa Ekranı

İndikatörler

Destek/Direnç

Spot

VIOP

BIST Hisseleri Trend Takip Listesi - Destek ve Direnç Seviyeleri															
Hisse	Son Değer	S A A T L İ K			G Ü N L Ü K						Pivot	Destek-1	Destek-2	Direnç-1	Direnç-2
		Takip Seviyesi	TS'ye Uzaklık	TS'ye Göre Durum	Takip Seviyesi	TS'ye Uzaklık	TS'ye Göre Durum	Tarih	Değişim Değeri*	Getiri*					
XU100	90.064	89.929	0,15%	NÖTR	88.375	1,91%	OLUMLU	13/12	76258	18,1%	89.992	89526,91	88773,84	90457,89	91210,96
XU030	110.757	110.364	0,36%	OLUMLU	108305	2,26%	OLUMLU	13/12	93447	18,5%	110.636	109982,5	108924,9	111290	112348
XBANK	158294	154.111	2,71%	OLUMLU	150493	5,18%	OLUMLU	13/12	127551	24,1%	157329	155504	152550	159155	162109
X30YVADE	111.000	110.466	0,48%	OLUMLU	108.286	2,51%	OLUMLU	13/12	94.231	17,8%	110.883	110.272	109,28	111,49	112,48
GARAN	9,70	9,27	4,63%	OLUMLU	9,05	7,16%	OLUMLU	13/12	7,58	28,0%	9,60	9,46	9,25	9,73	9,95
HALKB	11,13	10,85	2,57%	OLUMLU	10,20	9,12%	OLUMLU	13/12	9,22	20,7%	11,05	10,93	10,74	11,17	11,36
ISCTR	6,67	6,64	0,39%	NÖTR	6,51	2,48%	OLUMLU	12/12	4,76	40,0%	6,70	6,62	6,50	6,77	6,90
VAKBN	5,90	5,66	4,16%	OLUMLU	5,51	7,03%	OLUMLU	12/01	4,39	34,4%	5,83	5,73	5,58	5,93	6,08
YKBNK	4,10	3,96	3,52%	OLUMLU	3,84	6,74%	OLUMLU	07/12	3,30	24,3%	4,09	4,05	3,97	4,14	4,21
								00/01							
AKCNS	12,22	12,51	-2,30%	ZAYIF	12,73	-4,02%	ZAYIF	16/03	12,78	-4,4%	12,26	12,21	12,11	12,32	12,41
TMSN	7,04	7,02	0,34%	NÖTR	7,15	-1,49%	ZAYIF	14/04	7,15	-1,5%	7,11	7,03	6,89	7,20	7,33
AKGRT	2,69	2,73	-1,31%	ZAYIF	2,62	2,74%	OLUMLU	26/09	1,93	39,3%	2,68	2,66	2,62	2,71	2,74
AKSA	9,84	9,79	0,47%	NÖTR	9,70	1,41%	OLUMLU	27/03	9,72	1,2%	9,84	9,77	9,65	9,92	10,03
AKSEN	2,92	3,00	-2,55%	ZAYIF	3,16	-7,54%	ZAYIF	07/04	2,96	-1,3%	2,93	2,92	2,89	2,95	2,97
ALARK	5,30	5,34	-0,83%	ZAYIF	5,15	3,00%	OLUMLU	23/03	5,16	2,6%	5,34	5,29	5,23	5,38	5,45
ARCLK	22,02	22,36	-1,50%	ZAYIF	21,90	0,56%	OLUMLU	20/03	19,48	13,0%	22,15	22,00	21,77	22,29	22,53
ASELS	16,97	17,05	-0,48%	ZAYIF	16,38	3,58%	OLUMLU	09/11	9,57	77,4%	16,91	16,80	16,62	17,02	17,20
BOLUC	5,92	5,97	-0,80%	ZAYIF	6,14	-3,64%	ZAYIF	10/03	6,24	-5,1%	5,91	5,89	5,85	5,94	5,97
AYGAZ	13,87	13,53	2,52%	OLUMLU	13,20	5,10%	OLUMLU	06/12	9,46	46,6%	13,91	13,73	13,44	14,09	14,38
BIMAS	56,40	56,35	0,08%	NÖTR	54,12	4,22%	OLUMLU	14/12	49,24	14,6%	56,58	56,37	56,03	56,79	57,13
CCOLA	34,60	34,98	-1,09%	ZAYIF	36,25	-4,56%	ZAYIF	27/02	36,50	-5,2%	34,69	34,59	34,43	34,79	34,95
CIMSA	15,00	15,36	-2,33%	ZAYIF	14,99	0,07%	OLUMLU	30/03	14,11	6,3%	15,00	14,85	14,61	15,15	15,39
CLEBI	22,68	22,88	-0,88%	NÖTR	23,47	-3,38%	ZAYIF	24/03	23,10	-1,8%	22,67	22,50	22,21	22,85	23,13
DOAS	8,47	8,54	-0,84%	ZAYIF	8,75	-3,16%	ZAYIF	22/03	8,77	-3,5%	8,48	8,46	8,43	8,50	8,53
BIZIM	11,55	11,69	-1,16%	ZAYIF	11,78	-1,94%	ZAYIF	31/03	11,84	-2,5%	11,56	11,50	11,40	11,62	11,72
SODA	6,21	6,23	-0,27%	ZAYIF	6,00	3,54%	OLUMLU	18/11	4,33	43,4%	6,22	6,17	6,10	6,26	6,34
EKGYO	2,84	2,89	-1,68%	ZAYIF	2,99	-4,98%	ZAYIF	27/03	3,03	-6,3%	2,83	2,83	2,81	2,84	2,85

Devamı için
tıklayınız

Tablonun Değerlendirilmesi: Yukarıdaki tablo, hisse senetlerinin günlük ve saatlik bazdaki hareketli ortalamalarına göre hesaplanan TAKİP SEVİYELERİNE (TS) göre teknik durumlarını "OLUMLU" veya "ZAYIF" olarak ifade etmektedir. Takip seviyesi olarak verilen değerler, hisseler için "OLUMLU" veya "ZAYIF" seyre geçiş seviyeleri olarak düşünülmelidir. Günlük TS "OLUMLU" - Saatlik TS "OLUMLU" ifadesi, her iki TS üzerinde kaldığı sürece yükseliş yönlü hareketin devamı beklentisine işaret etmektedir. Günlük TS "ZAYIF" - Saatlik TS "ZAYIF" ifadesi ise, her iki TS altında kaldığı sürece düşüş yönlü hareketin devamı beklentisine işaret etmektedir.

TEKNİK ANALİZ

Radara
Takılanlar

Hisse Senetleri

BIST

Döviz

Emtia

Piyasa Ekranı

İndikatörler

Destek/Direnç

Spot

VIOP

BIST Hisseleri Trend Takip Listesi - Destek ve Direnç Seviyeleri															
Hisse	Son Değer	S A A T L İ K			G Ü N L Ü K						Destek ve Direnç Seviyeleri				
		Takip Seviyesi	TS'ye Uzaklık	TS'ye Göre Durum	Takip Seviyesi	TS'ye Uzaklık	TS'ye Göre Durum	Tarih	Değişim Değeri*	Getiri*	Pivot	Destek-1	Destek-2	Direnç-1	Direnç-2
ENKAI	6,03	6,12	-1,47%	ZAYIF	5,90	2,14%	OLUMLU	14/11	4,61	30,8%	6,01	5,96	5,88	6,06	6,14
EREGL	5,46	5,55	-1,69%	ZAYIF	5,42	0,77%	OLUMLU	11/01	5,10	7,2%	5,46	5,43	5,37	5,50	5,55
FROTO	37,00	36,68	0,87%	NÖTR	35,19	5,14%	OLUMLU	07/12	29,27	26,4%	37,23	36,97	36,53	37,50	37,93
GUBRF	4,62	4,69	-1,45%	ZAYIF	4,46	3,54%	OLUMLU	04/04	4,74	-2,5%	4,63	4,61	4,58	4,65	4,68
IPEKE	1,94	1,94	0,09%	NÖTR	1,93	0,67%	OLUMLU	12/04	1,92	1,0%	1,95	1,93	1,89	1,98	2,01
KCHOL	15,49	15,54	-0,29%	ZAYIF	15,12	2,41%	OLUMLU	07/12	12,40	24,9%	15,63	15,47	15,21	15,79	16,05
KOZAA	2,09	2,03	2,81%	NÖTR	1,96	6,67%	OLUMLU	12/04	2,05	1,9%	2,10	2,07	2,00	2,14	2,20
KOZAL	20,26	20,15	0,57%	NÖTR	18,78	7,87%	OLUMLU	12/01	17,22	17,7%	20,45	20,22	19,85	20,68	21,05
KRDMD	1,20	1,21	-0,60%	ZAYIF	1,17	2,87%	OLUMLU	05/04	1,21	-0,6%	1,20	1,18	1,16	1,22	1,24
MGROS	22,44	22,41	0,12%	NÖTR	21,65	3,65%	OLUMLU	12/12	17,97	24,9%	22,31	22,17	21,93	22,46	22,69
OTKAR	121,80	122,15	-0,28%	ZAYIF	123,94	-1,73%	ZAYIF	08/03	140,50	-13,3%	121,67	121,13	120,27	122,20	123,07
PETKM	4,68	4,67	0,15%	OLUMLU	4,55	2,80%	OLUMLU	10/01	3,72	25,9%	4,69	4,64	4,55	4,75	4,83
PGSUS	14,51	14,66	-1,03%	ZAYIF	14,90	-2,60%	ZAYIF	07/03	15,44	-6,0%	14,55	14,50	14,41	14,60	14,69
PRKME	2,45	2,63	-6,74%	ZAYIF	2,36	3,73%	OLUMLU	03/03	2,20	11,4%	2,48	2,45	2,38	2,52	2,58
SISE	4,19	4,19	0,12%	OLUMLU	4,02	4,18%	OLUMLU	22/11	3,21	30,5%	4,20	4,16	4,09	4,24	4,31
ANACM	3,39	3,34	1,59%	NÖTR	3,21	5,73%	OLUMLU	20/10	2,17	56,6%	3,36	3,33	3,27	3,39	3,45
TAVHL	14,45	14,66	-1,43%	ZAYIF	14,18	1,92%	OLUMLU	06/12	12,66	14,1%	14,52	14,44	14,32	14,59	14,72
TCELL	11,93	12,00	-0,59%	ZAYIF	11,84	0,72%	OLUMLU	23/12	9,43	26,5%	11,97	11,92	11,85	12,02	12,09
THYAO	5,48	5,53	-0,86%	ZAYIF	5,40	1,48%	OLUMLU	16/01	5,02	9,1%	5,47	5,44	5,38	5,50	5,56
TKFEN	8,74	8,83	-1,00%	ZAYIF	8,51	2,68%	OLUMLU	12/01	6,28	39,2%	8,77	8,68	8,53	8,86	9,01
TOASO	28,30	27,74	2,01%	NÖTR	27,28	3,75%	OLUMLU	06/01	22,63	25,1%	28,43	28,28	28,03	28,59	28,83
TRGYO	4,67	4,59	1,65%	NÖTR	4,40	6,17%	OLUMLU	16/12	4,12	13,4%	4,66	4,63	4,60	4,68	4,72
TRKCM	3,26	3,23	0,88%	NÖTR	3,13	4,27%	OLUMLU	08/11	2,51	30,1%	3,25	3,24	3,21	3,27	3,29
TTKOM	5,82	5,89	-1,24%	ZAYIF	5,71	1,96%	OLUMLU	16/01	5,44	7,1%	5,86	5,81	5,75	5,90	5,97
TTRAK	81,05	80,69	0,45%	NÖTR	78,80	2,85%	OLUMLU	04/04	78,30	3,5%	80,93	80,26	79,18	81,60	82,68
TUPRS	84,95	84,44	0,61%	NÖTR	82,73	2,68%	OLUMLU	04/01	63,08	34,7%	84,82	84,43	83,82	85,20	85,82
ULKER	17,98	17,80	1,00%	OLUMLU	18,62	-3,45%	ZAYIF	13/03	17,63	2,0%	18,03	17,92	17,74	18,14	18,32
YAZIC	21,68	21,53	0,69%	NÖTR	20,19	7,39%	OLUMLU	19/12	12,89	68,3%	21,83	21,57	21,15	22,09	22,51

İlk sayfa için
tıklayınız

TEKNİK ANALİZ

Radara
Takılanlar

Hisse Senetleri

BIST

Döviz

Emtia

Piyasa Ekranı

İndikatörler

Destek/Direnç

Spot

VIOP



BIST 100

BIST100 gün içerisinde 89.300 seviyesine yaşanan sarkmanın ardından tepki yaşadı. Kapanış 90.064 seviyesinde gerçekleşti. Kısa periyotta destek olarak belirttiğimiz 89.750 üzerinde hareket görmeye devam ediyoruz. Saatlik bazda ortalamalarda zayıflama görmemize rağmen belirttiğimiz destek üzerindeki kapanışa bağlı olarak sınırlı bir iyimserlik olduğunu yineliyoruz. 89.750 seviyesi altına yaşanacak bir sarkmada ancak kısa vadeli zayıflamanın belirginleşebileceğini ve 89.000 seviyesine hareket olabileceğini belirtebiliriz. Günlük bazda ise 87.500 seviyesini ana destek olarak belirtmeye devam ediyoruz. Üzerindeki hareket yukarı yönlü ana trendin devamı olarak görülebilir. 89.750/500-89.000-88.000 destek, 90.500-91.300/800-92.500 direnç.

Endeks, VIOP ve büyük banka hisseleri için trend takip listemizde **13 Aralık 2016 tarihinden bu yana «OLUMLU» teknik görünümüne işaret eden ana trend devam ediyor.**

Trend uzun vade	Trend kısa vade
88.375	90.505

Destekler	Dirençler	Ortalamalar	
89.419	90.637	21 Gün	89.768
88.774	91.211	50 Gün	89.255
88.200	91.856	100 Gün	84.125

Haftalık Bant		Aylık Bant	
88.758	91.284	88.097	91.931

TEKNİK ANALİZ

Radara
Takılanlar

Hisse Senetleri

BIST

Döviz

Emtia

Piyasa Ekranı

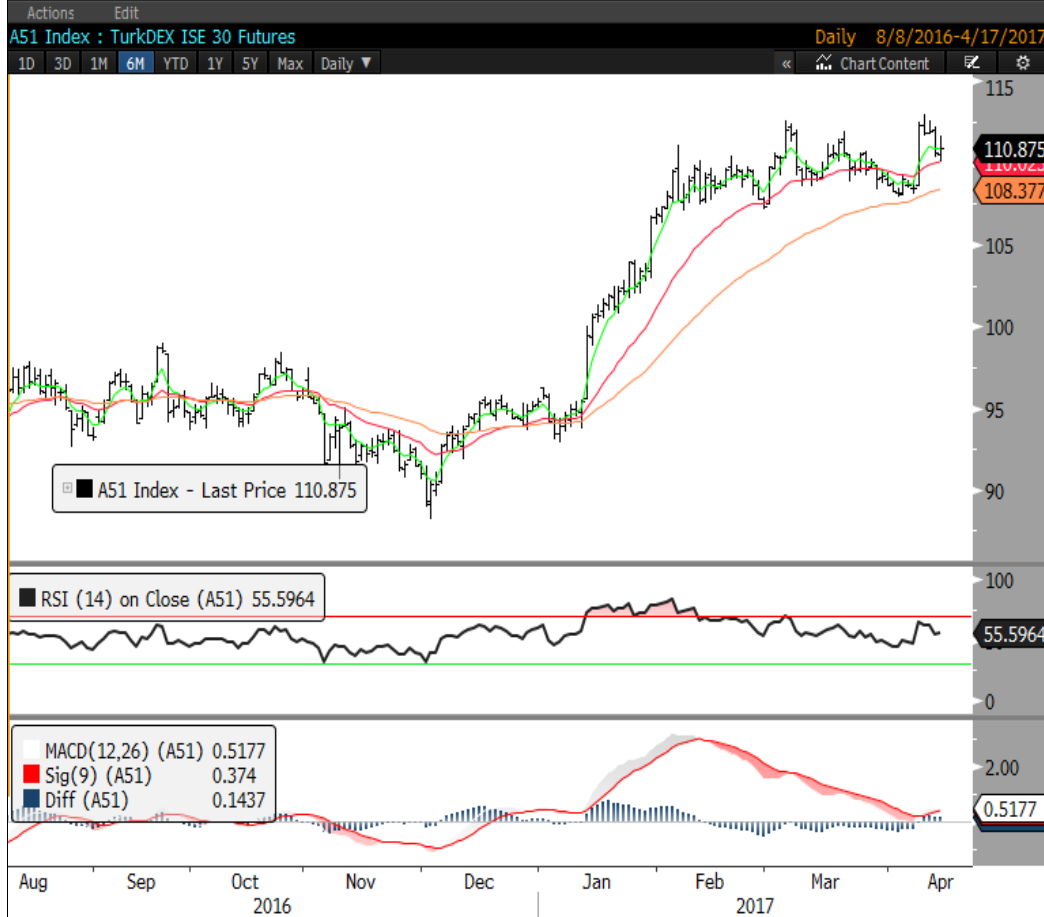
İndikatörler

Destek/Direnç

Spot

VIOP

BIST30 VIOP



Nisan vadeli kontratta gün içerisinde 110.000 seviyesi test edilmesi sonrasında sınırlı tepki yaşandı. Saatlik periyot için ortalamalarda sıkışma görmeye devam ediyoruz. Yükseliş hareketinin güç kazanması için 111.175/500 bandının üzerinde hareket gerektiğini düşünmeye devam ediyoruz. Aksi durumda yatay-ışağı eğilimin devamı beklenebilir. Ana trend olarak günlük bazda ise 107.700-108.300 bandını önemli destek olarak değerlendiriyoruz. Üzerinde kaldığı sürece ana yükseliş trendinin korunacağından bahsedebiliriz.

Trend uzun vade	Trend kısa vade
108,286	110,070

Destekler	Dirençler	Ortalamalar	
110,058	111,658	21 Gün	109,931
109,242	112,442	50 Gün	109,566
108,458	113,258	100 Gün	103,356

Haftalık Bant		Aylık Bant	
109,125	112,463	108,192	113,267

	Açık Pozisyon	Açık Pozisyon Değişimi
XU30 Aktif kontrat	348.445	-3.058
USD Aktif kontrat	253.890	-19.112

TEKNİK ANALİZ

Radara
Takılanlar

Hisse Senetleri

BIST

Döviz

Emtia

Piyasa Ekranı

İndikatörler

Destek/Direnç

Spot

VIOP



DÖVİZ

Dolar/TL'de 100 günlük ortalama bölgesi olan 3.55/58 seviyesini kuvvetli destek olarak görüyoruz. 3,73 ve 3,75 dirençler.

	Günlük Destek		Günlük Direnç		Haftalık Bant	
USD/TRY	3,6237	3,6087	3,6487	3,6587	3,589	3,707
EUR/TRY	3,8293	3,7940	3,9006	3,9366	3,8100	3,9391
EUR/USD	1,0606	1,0593	1,0629	1,0639	1,053	1,074
GBP/USD	1,2525	1,2514	1,2546	1,2556	1,2375	1,2643
USD/JPY	107,98	107,66	108,78	109,26	106,89	111,21
USD/CAD	1,3291	1,3282	1,3318	1,3336	1,3232	1,3409
USD/SEK	9,0255	9,0172	9,0446	9,0554	8,926	9,115
USD/CHF	1,0028	1,0008	1,0063	1,0078	0,9940	1,0143
AUD/USD	0,7573	0,7554	0,7602	0,7612	0,752	0,767
NZD/USD	0,6992	0,6961	0,7043	0,7063	0,6952	0,7087

TEKNİK ANALİZ

Radara
Takılanlar

Hisse Senetleri

BIST

Döviz

Emtia

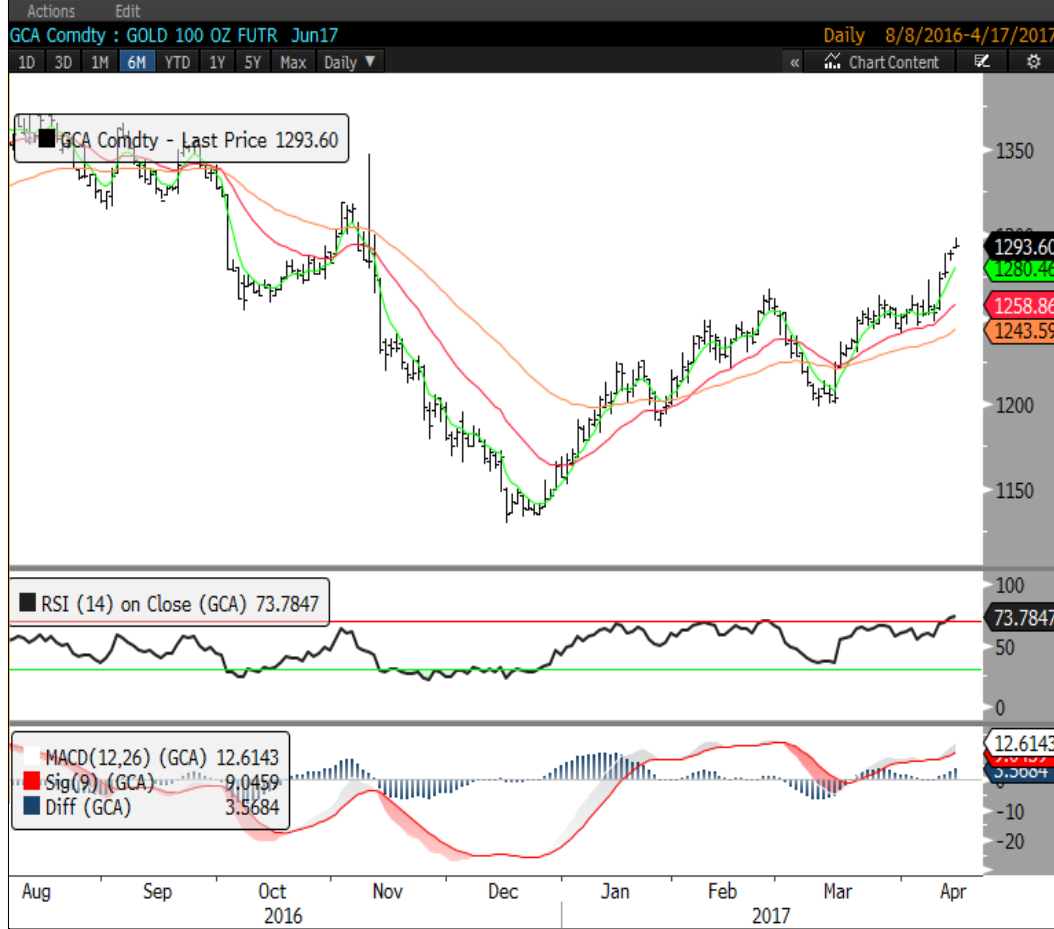
Piyasa Ekranı

İndikatörler

Destek/Direnç

Spot

VIOP



EMTİA

Altın fiyatlarında 1310 direnç. Aşılması 1345/50 hareketi başlatabilir. 1260/50 destek.

	Günlük Destek		Günlük Direnç		Haftalık Bant	
Altın(ONS)	1.289,2	1.287,0	1.294,6	1.297,8	1.257,5	1.310,5
Gram Altın	149,1	147,5	151,8	152,7	146,7	153,4
WTI	52,55	52,36	53,00	53,26	50,47	54,47
Brent	55,23	55,03	55,70	55,97	53,27	57,09
Doğalgaz	3,17	3,14	3,24	3,28	3,06	3,34
Gümüş	18,55	18,50	18,65	18,70	17,97	18,96
Platinyum	972,5	968,2	982,2	987,6	958,6	991,8
Bakır	#VALUE!	#VALUE!	#VALUE!	#VALUE!	#VALUE!	#VALUE!
Mısır	376,6	375,9	378,3	379,4	369,8	384,9
Buğday	442,8	441,9	444,3	444,9	433,0	457,7

TEKNİK ANALİZ

Radara
Takılanlar

Hisse Senetleri

BIST

Döviz

Emtia

İndikatörler

Destek/Direnç

Spot

VIOP

Piyasa Ekranı

Özet

Hisse

Faiz

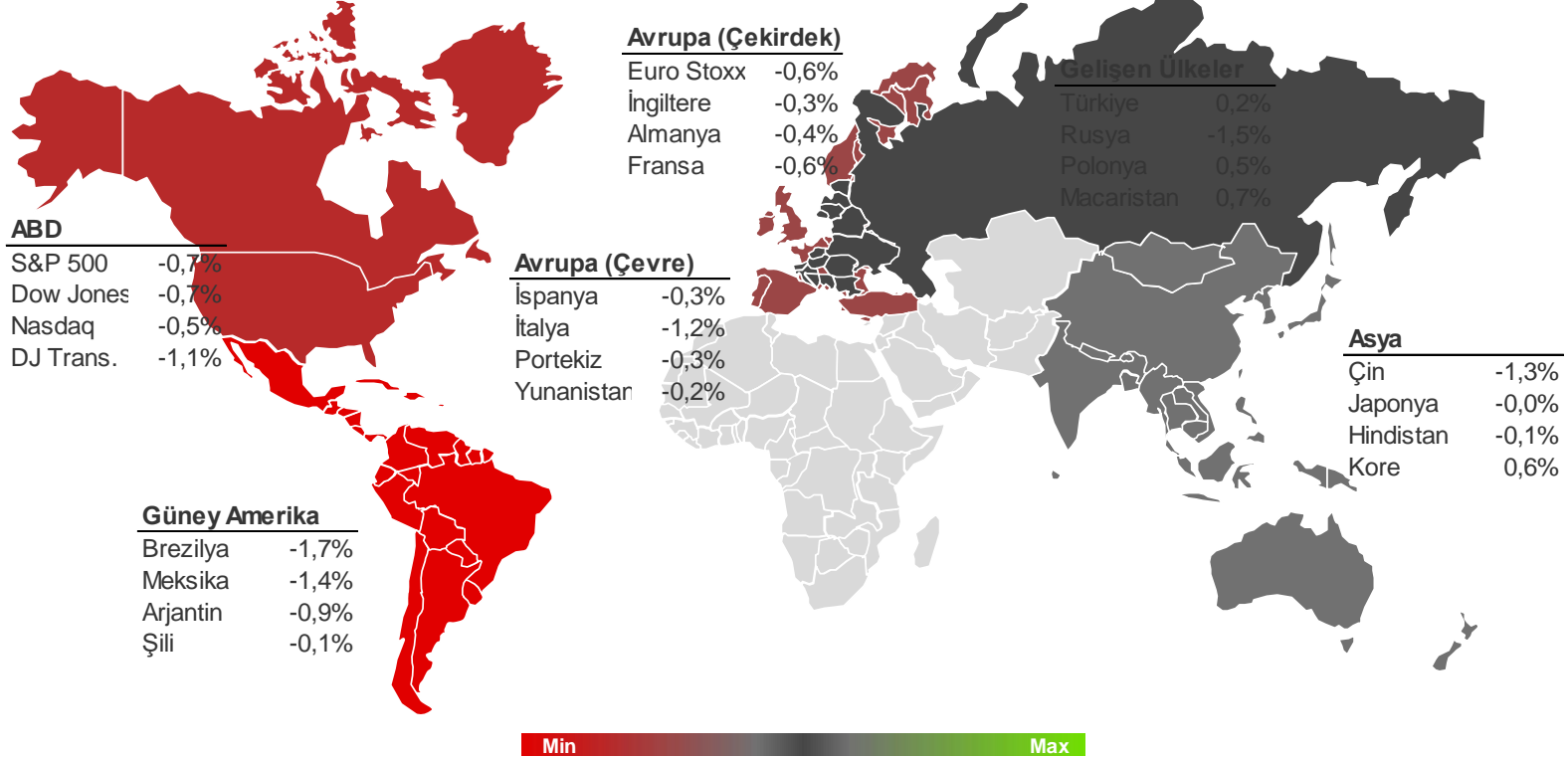
Eurobond

Döviz

Emtia

CDS

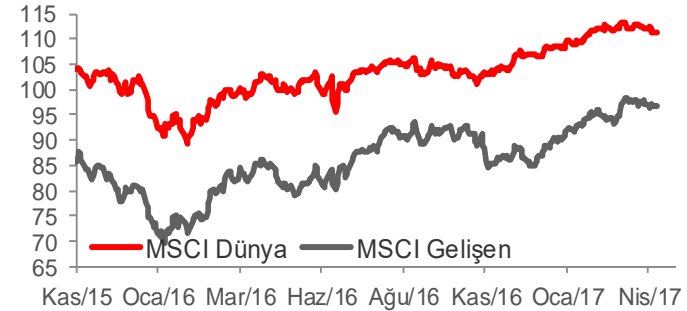
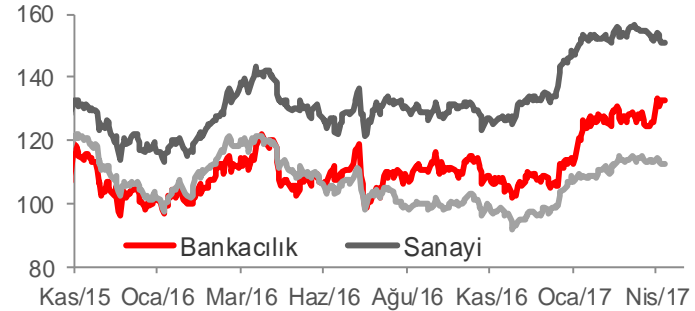
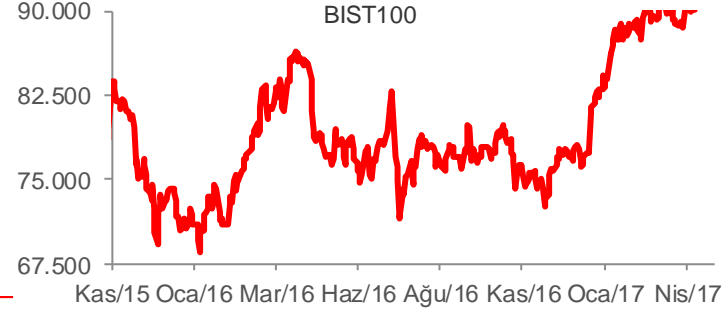
Günlük Borsa Performansları



TEKNİK ANALİZ

Radara Takılanlar	TEKNİK ANALİZ							
	Hisse Senetleri				BIST			
	İndikatörler	Destek/Direnç		Spot	VİOP			
Gelişmiş Ülkeler	Son	1 Gun %	Haf. %	1 Ay %	3 Ay %	1 Yıl %	F/K	
Dow Jones ABD	20.453	-0,7	-1,0	-1,8	2,9	14,1	17,0	
S&P 500 ABD	2.329	-0,7	-1,2	-1,5	2,4	11,8	18,1	
FTSE 100 İngiltere	7.328	-0,3	0,3	-0,4	-0,1	15,1	14,9	
Nikkei 225 Japonya	18.335	0,0	-2,5	-6,1	-2,5	8,8	16,0	
Euro STOXX 50 Avro Bölğ.	3.448	-0,6	-1,2	1,4	3,7	12,7	14,7	
DAX Almanya	12.109	-0,4	-1,0	1,0	4,1	20,0	13,6	
CAC 40 Fransa	5.071	-0,6	-1,0	1,9	3,0	12,4	15,0	
Perifer Avr.								
FTSEMIB İtalya	19.774	-1,2	-2,6	1,2	1,3	7,9	13,8	
IBEX 35 İspanya	10.326	-0,3	-1,8	4,3	8,6	16,5	14,7	
PSI 20 Portekiz	4.963	-0,3	-0,7	8,3	7,5	-1,3	17,4	
ASE Yunanistan	684	-0,2	1,9	7,0	4,9	24,7	9,6	
BRIC								
MSCI BRIC BRIC	269	-0,1	-0,7	-0,6	6,8	16,9	12,1	
BOVESPA Brezilya	62.826	-1,7	-2,2	-2,9	-1,3	19,9	11,7	
RTSI Rusya	1.073	-1,5	-3,6	-3,5	-7,2	18,6	6,0	
SENSEX 30 Hindistan	29.444	-0,1	-0,9	0,0	8,1	14,9	17,2	
SHANGAI Çin	3.202	-1,3	-2,0	-1,1	3,0	4,0	13,7	
Diğer Gelişen Ülkeler								
MERVAL Arjantin	20.812	-0,9	0,6	8,5	10,2	56,5	8,9	
KOSPI G.Kore	2.147	0,6	0,6	-0,8	3,6	6,6	9,7	
PRAG Çek C.	977	-0,7	-0,4	-0,2	5,0	9,0	12,6	
WIG Polonya	58.695	0,5	-1,2	-1,0	9,7	21,6	12,6	
BUX Macaristan	32.622	0,7	0,2	0,0	-1,0	21,2	11,4	
JSE TOP 40 G.Afrika	46.644	-0,2	1,0	4,5	1,3	0,2	14,8	
BIST 100 Türkiye	90.064	0,2	1,8	-0,5	9,3	5,2	8,9	

** 17.04.2017 saat 8:00 itibarıyla



Piyasa Ekranı

Özet

Hisse

Faiz

Eurobond

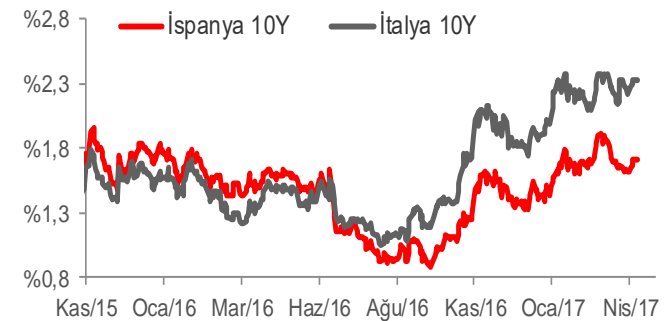
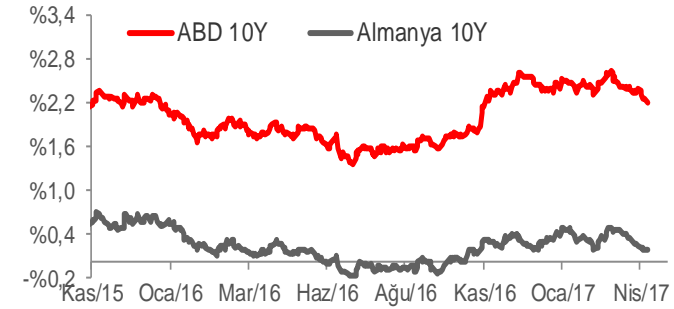
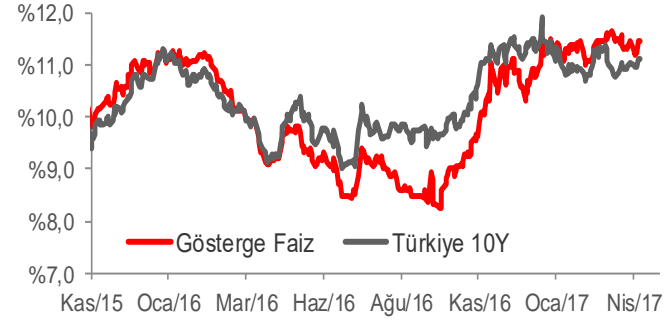
Döviz

Emtia

CDS

TEKNİK ANALİZ

Radara Takılanlar	TEKNİK ANALİZ						
	Hisse Senetleri			BIST		Döviz	Emtia
	İndikatörler	Destek/Direnç	Spot	VIOP			
Tahvil Getirileri*	Son	1 Hafta Önce	1 Ay Önce	3 Ay Önce	6 Ay Önce	1 Yıl Önce	
ABD	2 Yıllık	1,18	1,27	1,30	1,19	0,83	0,73
	5 Yıllık	1,73	1,90	2,00	1,90	1,26	1,21
	10 Yıllık	2,20	2,37	2,49	2,40	1,74	1,75
Almanya	2 Yıllık	-0,86	-0,84	-0,82	-0,71	-0,66	-0,51
	5 Yıllık	-0,52	-0,51	-0,36	-0,48	-0,49	-0,38
	10 Yıllık	0,19	0,21	0,42	0,34	0,04	0,13
İtalya	2 Yıllık	-0,01	-0,05	-0,02	-0,09	-0,08	-0,01
	5 Yıllık	1,10	1,01	0,97	0,64	0,35	0,34
	10 Yıllık	2,32	2,24	2,30	1,90	1,38	1,33
Rusya	2 Yıllık	8,34	8,34	8,37	8,06	8,70	9,51
	5 Yıllık	8,08	8,06	8,14	7,89	8,70	9,33
	10 Yıllık	7,93	7,94	8,06	8,00	8,38	9,25
Brezilya	2 Yıllık	9,54	9,46	9,54	10,54	11,50	12,98
	5 Yıllık	9,90	9,79	9,92	10,77	11,31	13,08
	10 Yıllık	10,14	10,05	10,27	11,06	11,42	13,01
Hindistan	2 Yıllık	6,53	6,55	6,51	6,33	6,57	7,16
	5 Yıllık	6,82	6,89	6,90	6,45	6,72	7,48
	10 Yıllık	6,85	6,87	6,83	6,42	6,73	7,44
Endonezya	2 Yıllık	6,47	6,55	6,71	6,74	6,50	7,00
	5 Yıllık	6,67	6,83	7,12	7,24	6,91	7,22
	10 Yıllık	7,02	7,08	7,34	7,58	7,04	7,38
Türkiye	2 Yıllık	11,46	11,30	11,58	11,21	8,95	9,32
	5 Yıllık	11,23	11,25	11,51	11,49	9,51	9,20
	10 Yıllık	11,11	11,01	11,30	11,46	9,99	9,41



Piyasa Ekranı

Özet

Hisse

Faiz

Eurobond

Döviz

Emtia

CDS

TEKNİK ANALİZ

Radara
Takılanlar

Hisse Senetleri

BIST

Döviz

Emtia

Piyasa Ekranı

İndikatörler

Destek/Direnç

Spot

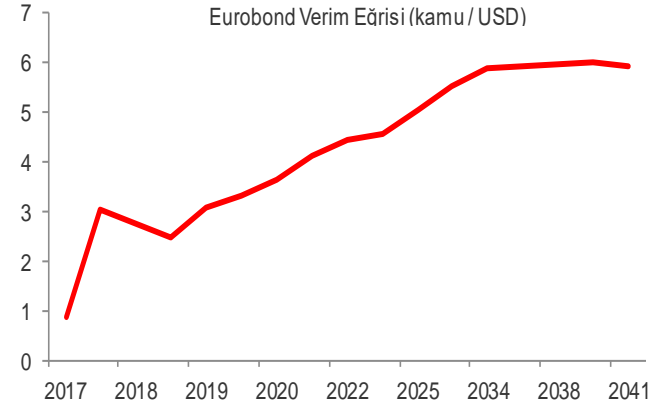
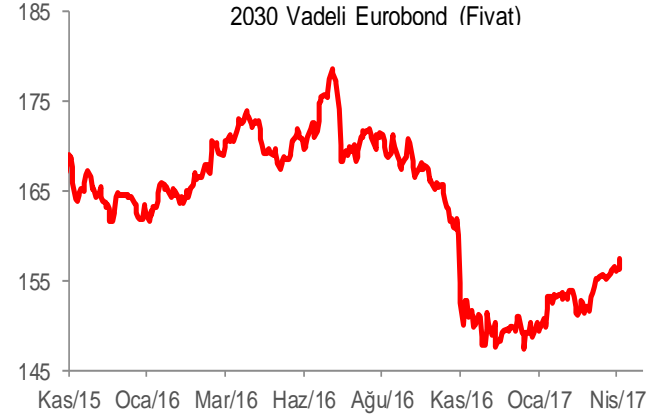
VIOP

Eurobond - Kamu

	Son	1 haf. Önce	1 Ay Önce	3 Ay. Önce	6 Ay. Önce	İhraçtaki Getiri
11.03.2019	3,17	3,26	3,34	4,05	3,34	7,07
26.09.2022	4,63	4,76	4,93	5,35	4,58	6,35
15.01.2030	5,56	5,67	5,82	6,21	5,24	11,60
14.01.2041	5,98	6,06	6,28	6,57	5,76	6,20

Eurobond - Özel

	Son	1 haf. Önce	1 Ay Önce	3 Ay. Önce	6 Ay. Önce	İhraçtaki Getiri
Halkbank 2020	5,73	5,77	5,35	6,13	5,27	3,99
Vakıfbank 2022	6,47	6,47	6,45	7,45	6,29	6,01
İş Bankası 2022	6,32	6,27	6,43	7,44	6,18	6,23
Yapı Kredi 2022	6,44	6,45	6,48	7,25	6,10	5,50
Akbank 2022	5,37	5,40	5,50	6,21	5,08	5,05



Özet

Hisse

Faiz

Eurobond

Döviz

Emtia

CDS

TEKNİK ANALİZ

Radara Takılanlar

Hisse Senetleri

BIST

Döviz

Emtia

Piyasa Ekranı

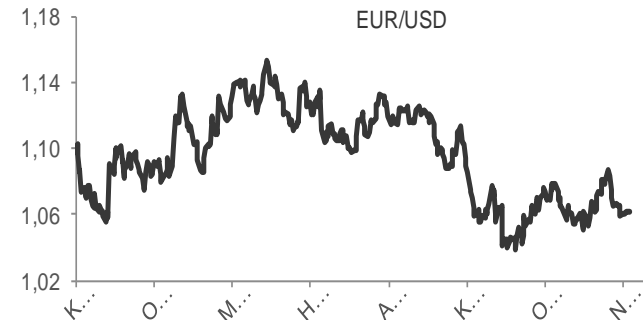
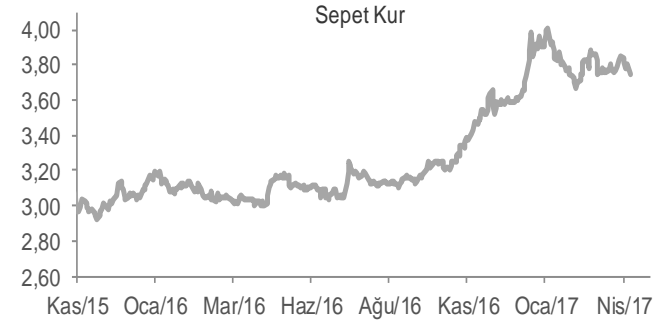
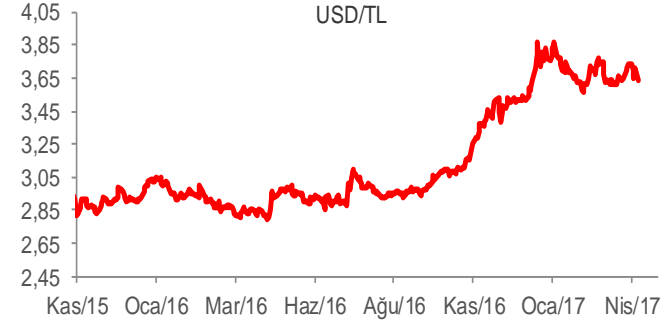
İndikatörler

Destek/Direnç

Spot

VIOP

	Son	Haf. %	1 Ay %	3 Ay %	1 Yıl %
USD/TL	3,64	-2,5	0,3	-2,3	69,3
Euro/TL	3,86	-2,2	-0,5	-2,5	30,7
Sepet	3,75	-2,4	-0,1	-2,7	47,1
EM Sepeti/TL	1,46	-1,9	0,2	0,5	31,9
JPEM/TL	1,50	-1,6	0,6	1,3	30,8
Dolar Endeksi	100,4	-0,8	0,1	0,1	1,1
EUR/USD	1,06	0,2	-1,1	-0,7	-6,2
GBP/USD	1,25	0,9	1,1	1,2	-12,2
USD/JPY	108,3	-2,4	-3,9	-4,1	-0,5
USD/CHF	1,00	-0,3	0,7	0,2	4,3
EUR/JPY	115,0	-2,3	-5,0	-4,9	-6,7
USD/CAD	1,33	-0,3	-0,4	1,9	3,9
EUR/CAD	1,41	-0,1	-1,5	1,1	-2,6
USD/BRL	3,14	0,0	-0,3	-2,3	-10,1
USD/RUB	56,3	-1,6	-4,8	-5,9	-14,8
USD/INR	64,4	-0,3	-1,7	-5,3	-3,3
USD/CNY	6,89	-0,2	-0,2	0,6	6,4
JPM EMC Endeksi*	68,4	0,6	1,8	3,7	-1,3
USD/KRW	1.137	-0,4	0,5	-3,2	-1,1
USD/MXN	18,5	-1,0	-3,0	-14,2	6,1
USD/PLN	4,0	-0,1	0,0	-2,1	5,0
USD/ZAR	13,4	-3,6	5,3	-0,8	-7,3



Özet

Hisse

Faiz

Eurobond

Döviz

Emtia

CDS

TEKNİK ANALİZ

Radara Takılanlar

Hisse Senetleri

BIST

Döviz

Emtia

Piyasa Ekranı

İndikatörler

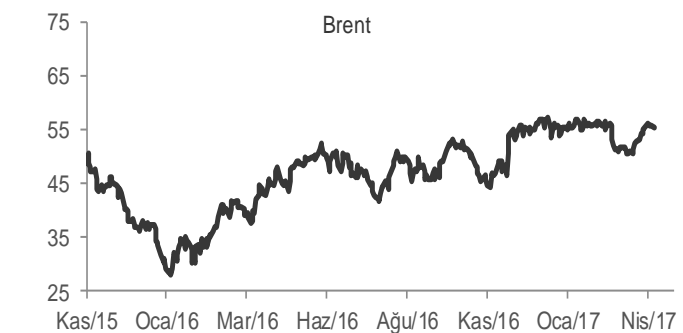
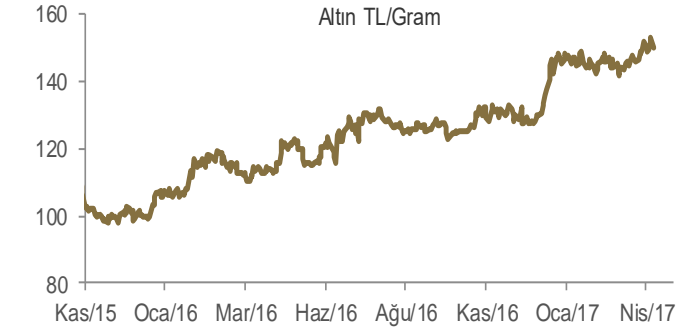
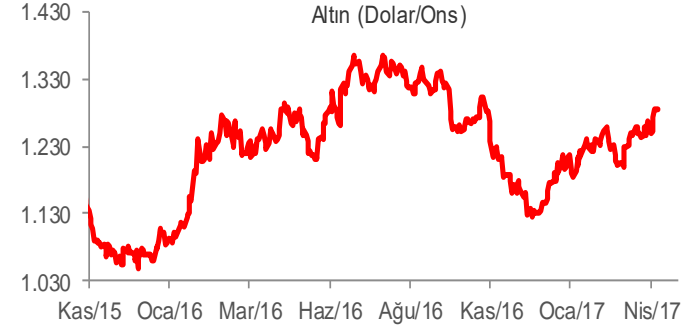
Destek/Direnç

Spot

VIOP

	Son	Gun %	Haf. %	1 Ay %	3 Ay %	1 Yıl %
Emtia Tüm*	81,2	-0,1	0,4	2,0	0,4	15,2
Değerli Madenler*	104,4	0,4	3,3	5,4	7,1	6,8
Altın	1.292	0,5	3,3	5,0	6,5	4,8
Gümüş	1.856	1,4	3,5	6,7	9,2	14,8
Platin	975	1,4	3,7	1,6	-1,3	-1,1
Enerji*	59,4	-0,9	-1,0	7,9	-2,6	42,8
ABD Ham Petrol	52,7	-0,9	-0,7	8,1	0,4	32,5
Brent Petrol	55,4	-0,8	-1,0	7,1	-0,1	29,2
Doğal Gaz	3,20	-0,9	-1,3	8,4	-6,3	64,8
Endüstriyel Metaller*	92,1	0,0	-2,3	-4,3	-0,7	21,8
Bakır	5.655	-0,5	-1,3	-4,0	-2,0	17,9
Alüminyum	1.890	-0,9	-2,0	-0,6	4,7	22,2
Çinko	2.562	-0,1	-3,6	-10,0	-4,9	35,8
Nikel	9.695	-0,2	-4,0	-5,0	-4,7	8,3
Kurşun	2.256	0,2	-0,2	-0,2	-0,5	31,8
Tarımsal Emtialar*	82,9	0,0	0,8	-1,6	-2,4	0,1
Buğday	430,0	0,1	0,3	-1,4	-0,8	-9,0
Mısır	370,3	-0,2	0,9	0,7	1,3	-2,8
Soya Yağı	31,41	0,7	1,4	-4,3	-10,8	-0,6
Pamuk	75,69	0,1	0,7	-3,4	5,0	21,8
Pirinç	10,20	0,2	-0,7	2,8	2,5	-0,6

*İlgili ürünlerin aktif kontratları üzerinden hesaplanmaktadır.



Özet

Hisse

Faiz

Eurobond

Döviz

Emtia

CDS

TEKNİK ANALİZ

Radara
Takılanlar

Hisse Senetleri

BIST

Döviz

Emtia

Piyasa Ekranı

İndikatörler

Destek/Direnç

Spot

VIOP

Özet

Hisse

Faiz

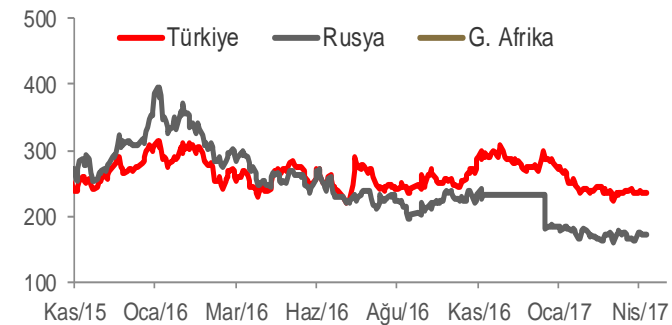
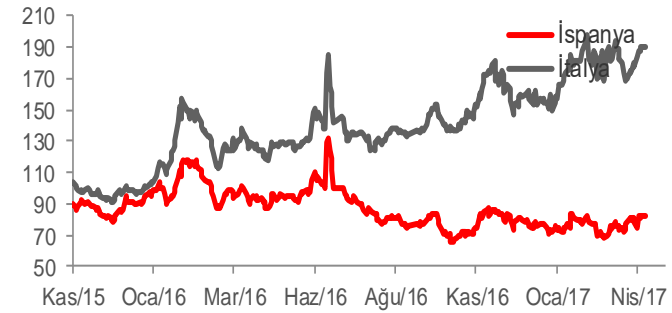
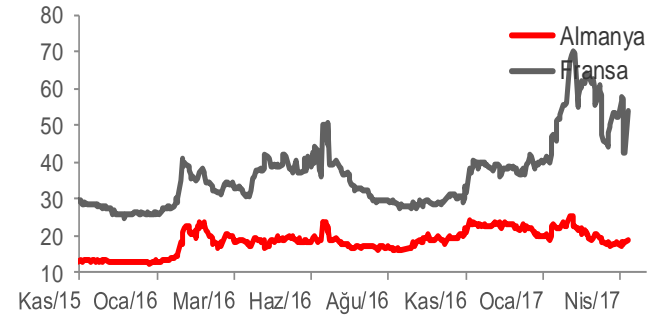
Eurobond

Döviz

Emtia

CDS

Gelişmiş Ü.	S&P	Moodys	Fitch	CDS Son	Geçen Haf.	Geçen Ay
ABD	AA+u	Aaa	AAA	-	-	-
Almanya	AAAu	Aaa	AAA	19	17	20
Fransa	AAu	Aa2	AA	54	57	57
İngiltere	AAu	Aa1	AA	-	-	-
Perifer Avr.						
İtalya	BBB-u	Baa2	BBB+	190	184	183
İspanya	BBB+	Baa2	BBB+	82	75	74
Portekiz	BB+u	Ba1	BB+	253	252	252
BRIC						
Brezilya	BB	Ba2	BB	226	222	213
Rusya	BB+	Ba1	BBB-	171	174	161
Çin	AA-	Aa3	A+	88	83	78
Diğer Gelişen Ülkeler						
Arjantin	B	B3	WD	339	342	330
G.Kore	AA	Aa2	AA-	59	53	41
Çek C.	AA-	A1	A+	-	-	-
Polonya	BBB+	A2	A-	-	-	-
Macaristan	BBB-	Baa3	BBB-	-	-	-
G. Afrika	BB+	Baa2 *-	BB+	-	-	-
Türkiye	BBu	Ba1	BB+	234	236	223



Haftalık Vadeli Kantitatif Modele İlişkin Açıklama

Finans literatüründe hisse senedi seçimi üzerine yapılan ampirik araştırmalar incelendiğinde, hisse senetlerine ilişkin az sayıda risk faktörünün, hisse getirilerindeki farklılıkların önemli bir kısmını açıklayabildiği görülmektedir. Ayrıca bu risk faktörlerinin bazıları için istikrarlı bir risk primi bulunmakta ve bu durum da faktör bazlı portföylerin uzun vadede endeksin üzerinde getiri sunmasını sağlamaktadır.

Bu noktadan hareketle, BIST'te işlem gören hisseler için detaylı geriye dönük test çalışmaları yaptık ve çok faktörlü bir seçim modeli oluşturduk. Modelimizde yedi temel faktör grubunu (değer, şirket büyüklüğü, momentum, büyüme, analist beklentileri, kârlılık ve risk) dikkate alarak, her hisse için kantitatif faktör skorları (Q-Score) oluşturmaktayız.

Yatırım vadesi dikkate alınarak, her hisse için bir adet uzun vadeli skor, bir adet de haftalık vadeli skor üretilmektedir. Geriye dönük test sonuçları, istikrarlı bir şekilde uygulanırsa, kantitatif faktör skorlarının iyi ve kötü performans gösterecek hisseleri ayrıştırma konusunda önemli bir becerisi olduğunu göstermektedir.

Her hafta Pazartesi günleri, büyüklük ve likiditesine göre seçtiğimiz hisse senetleri arasından haftalık vadeli faktör skoru kullanılarak 4 adet hissede uzun pozisyon, 4 adet hissede de kısa pozisyon alan haftalık vadeli bir portföy oluşturulmaktadır. Söz konusu portföyde yer alan hisselerin tek tek alınıp satılması yerine stratejinin bir portföy (sepet) şeklinde uygulanmasının en iyi sonucu vereceğini düşünmekteyiz. Portföyde yer alan hisseler doğrudan kantitatif modelin sonuçlarına göre seçildiğinden, ortaya çıkan portföydeki öneriler temel görüşlerimizden farklılık gösterebilecektir.

YASAL UYARI: Burada yer alan yatırım bilgi, yorum ve tavsiyeleri yatırım danışmanlığı kapsamında değildir. Yatırım danışmanlığı hizmeti, yetkili kuruluşlar tarafından kişilerin risk ve getiri tercihleri dikkate alınarak kişiye özel sunulmaktadır. Burada yer alan yorum ve tavsiyeler ise genel niteliktedir. Bu tavsiyeler mali durumunuz ile risk ve getiri tercihlerinize uygun olmayabilir. Bu nedenle, sadece burada yer alan bilgilere dayanılarak yatırım kararı verilmesi beklentilerinize uygun sonuçlar doğurmayabilir.

Bu rapor ve yorumlardaki yazılar, bilgiler ve grafikler, ulaşılabilen ilk kaynaklardan iyi niyetle ve doğruluğu, geçerliliği, etkinliği velhasıl her ne şekil, suret ve nam altında olursa olsun herhangi bir karara dayanak oluşturması hususunda herhangi bir teminat, garanti oluşturmadan, yalnızca bilgi edinilmesi amacıyla derlenmiştir. İş bu raporlardaki yorumlardan; eksik bilgi ve/veya güncellenme gibi konularda ortaya çıkabilecek zararlardan Akbank T.A.Ş., Ak Yatırım Menkul Değerler A.Ş., Ak Portföy Yönetimi A.Ş. ve çalışanları sorumlu değildir. Akbank T.A.Ş., Ak Yatırım Menkul Değerler A.Ş., Ak Portföy Yönetimi A.Ş. her an, hiçbir şekil ve surette ön ihbara ve/veya ihtara gerek kalmaksızın söz konusu bilgileri, tavsiyeleri değiştirebilir ve/veya ortadan kaldırabilir. Genel anlamda bilgi vermek amacıyla hazırlanmış olan iş bu rapor ve yorumlar, kapsamı bilgiler, tavsiyeler hiçbir şekil ve surette Akbank T.A.Ş., Ak Yatırım Menkul Değerler A.Ş., Ak Portföy Yönetimi A.Ş. 'nin herhangi bir taahhüdünü tazammum etmediğinden, bu bilgilere istinaden her türlü özel ve/veya tüzel kişiler tarafından alınacak kararlar, varılacak sonuçlar, gerçekleştirilecek işlemler ve oluşabilecek her türlü riskler bizatihi bu kişilere ait ve raci olacaktır. Hiçbir şekil ve surette ve her ne nam altında olursa olsun, her türlü gerçek ve/veya tüzel kişinin, gerek doğrudan gerek dolayısı ile ve bu sebeplerle uğrayabileceği her türlü doğrudan ve/veya dolayısıyla oluşacak maddi ve manevi zarar, kar mahrumiyeti, velhasıl her ne nam altında olursa olsun uğrayabileceği zararlardan hiçbir şekil ve surette Akbank T.A.Ş., Ak Yatırım Menkul Değerler A.Ş., Ak Portföy Yönetimi A.Ş. ve çalışanları sorumlu tutulamayacak ve hiçbir şekil ve surette her ne nam altında olursa olsun Akbank T.A.Ş., Ak Yatırım Menkul Değerler A.Ş., Ak Portföy Yönetimi A.Ş. çalışanlarından talepte bulunulmayacaktır.