

## TEKNİK ANALİZ

Radara  
Takılanlar

Hisse Senetleri

BIST

Döviz

Emtia

Piyasa Ekranı

İndikatörler

Destek/Direnç

Spot

VIOP

### MACD

AL Verenler		SAT Verenler	
THYAO	KONYA	TRCAS	CEMST
HALKB	KARTN	TUKAS	AEFES
PKART	AYGAZ	KARSN	ADNAC
PNSUT		ICBCT	
MRDIN		EGGUB	

### Güç Göstergeleri Olumlu

OLUMLU	
KOZAA	AYGAZ
KARTN	ANHYT
YKBNK	AKSA
TKFEN	
BAGFS	

### Güç Göstergeleri Zayıf

ZAYIF	
AEFES	
HURGZ	
HEKTS	
SELEC	
AKCNS	

### Yüksek Hacimliler

Yüksek Hacim	
KAPLM	AYGAZ
IPEKE	TMSN
ALCAR	BAGFS
GOODY	INDES
KARTN	OZGYO

### Göstergeleri Dipte\*

Dip	
ADNAC	KLMSN
BANVT	EGGUB
NTHOL	ADANA
BRYAT	ZOREN
TATGD	BOYP

### Para Giriş/Çıkışları

Hisse	Giriş	Hisse	Çıkış
HALKB	23,2	ISCTR	-16,3
TOASO	8,2	GARAN	-7,6
KOZAA	7,9	EKGYO	-5,0
BIMAS	4,6	PETKM	-3,9
YKBNK	3,6	TCELL	-2,7

### 20/50 Gün Ortalama Kesişmesi

Yukarı		Aşağı	
-		CIMSA	
		BRYAT	

### 200 Günlük Ortalama-Fiyat Kesişmesi

Yukarı		Aşağı	
ROYAL		PRKAB	DITAS
ISDMR		OZBAL	BOLUC
GUSGR		LINK	
		KARSN	
		HURGZ	

İlk 5 kurum, milyon TL

\* Göstergeleri dipte olanlar, Stoch, RSI, DI, MFI, WillR, CCI indikatör ortalaması en düşük olan hisseler arasından seçilmektedir.

## TEKNİK ANALİZ

Radara  
Takılanlar

Hisse Senetleri

BIST

Döviz

Emtia

Piyasa Ekranı

İndikatörler

Destek/Direnç

Spot

VIOP

BIST Hisseleri Trend Takip Listesi - Destek ve Direnç Seviyeleri															
Hisse	Son Değer	SAATLİK			GÜNLÜK						Pivot	Destek-1	Destek-2	Direnç-1	Direnç-2
		Takip Seviyesi	TS'ye Uzaklık	TS'ye Göre Durum	Takip Seviyesi	TS'ye Uzaklık	TS'ye Göre Durum	Tarih	Değişim Değeri*	Getiri*					
XU100	90.952	89.830	1,25%	OLUMLU	88.375	2,92%	OLUMLU	13/12	76258	19,3%	91.149	90923,4	90558,37	91374,68	91739,71
XU030	111.770	110.177	1,45%	OLUMLU	108305	3,20%	OLUMLU	13/12	93447	19,6%	112.025	111729	111249,4	112321,9	112802
XBANK	158182	153.024	3,37%	OLUMLU	150493	5,11%	OLUMLU	13/12	127551	24,0%	158562	157857	156717	159267	160407
X30YVADE	111,850	110,216	1,48%	OLUMLU	108,286	3,29%	OLUMLU	13/12	94,231	18,7%	112,083	111,797	111,33	112,37	112,83
GARAN	9,55	9,17	4,14%	OLUMLU	9,05	5,50%	OLUMLU	13/12	7,58	26,0%	9,57	9,52	9,44	9,62	9,70
HALKB	11,13	10,78	3,27%	OLUMLU	10,20	9,12%	OLUMLU	13/12	9,22	20,7%	11,13	11,08	10,99	11,18	11,27
ISCTR	6,83	6,62	3,25%	NÖTR	6,51	4,94%	OLUMLU	12/12	4,76	43,4%	6,88	6,81	6,70	6,95	7,06
VAKBN	5,88	5,61	4,85%	OLUMLU	5,49	7,07%	OLUMLU	12/01	4,39	34,0%	5,90	5,84	5,75	5,95	6,05
YKBNK	4,09	3,92	4,42%	OLUMLU	3,83	6,86%	OLUMLU	07/12	3,30	24,0%	4,08	4,04	3,97	4,12	4,19
								00/01							
AKCNS	12,42	12,58	-1,29%	ZAYIF	12,87	-3,50%	ZAYIF	16/03	12,78	-2,8%	12,47	12,40	12,27	12,55	12,67
TMSN	7,15	6,95	2,86%	OLUMLU	7,15	0,00%	ZAYIF	22/02	8,20	-12,8%	7,09	7,01	6,89	7,17	7,29
AKGRT	2,75	2,73	0,61%	OLUMLU	2,62	5,03%	OLUMLU	26/09	1,93	42,4%	2,75	2,74	2,72	2,76	2,78
AKSA	10,03	9,75	2,86%	OLUMLU	9,66	3,83%	OLUMLU	27/03	9,72	3,2%	10,00	9,94	9,84	10,06	10,16
AKSEN	3,00	3,01	-0,44%	NÖTR	3,16	-5,14%	ZAYIF	07/04	2,96	1,4%	3,00	2,98	2,95	3,02	3,05
ALARK	5,43	5,34	1,71%	OLUMLU	5,15	5,53%	OLUMLU	23/03	5,16	5,1%	5,46	5,43	5,38	5,49	5,54
ARCLK	22,68	22,35	1,47%	NÖTR	21,83	3,88%	OLUMLU	20/03	19,48	16,4%	22,75	22,62	22,43	22,87	23,07
ASELS	17,12	17,08	0,21%	NÖTR	16,38	4,49%	OLUMLU	09/11	9,57	79,0%	17,11	17,07	17,00	17,15	17,22
BOLUC	5,98	5,98	-0,02%	ZAYIF	6,15	-2,80%	ZAYIF	10/03	6,24	-4,2%	6,00	5,98	5,94	6,02	6,06
AYGAZ	13,94	13,40	4,02%	OLUMLU	13,13	6,15%	OLUMLU	06/12	9,46	47,3%	13,87	13,74	13,53	14,00	14,21
BIMAS	56,90	56,20	1,25%	OLUMLU	54,01	5,36%	OLUMLU	14/12	49,24	15,6%	56,65	56,36	55,90	56,94	57,40
CCOLA	34,74	35,06	-0,90%	NÖTR	36,25	-4,17%	ZAYIF	27/02	36,50	-4,8%	34,79	34,66	34,45	34,92	35,13
CIMSA	15,33	15,46	-0,87%	ZAYIF	15,20	0,86%	OLUMLU	30/03	14,11	8,6%	15,39	15,32	15,20	15,47	15,58
CLEBI	22,68	22,99	-1,36%	NÖTR	23,57	-3,78%	ZAYIF	24/03	23,10	-1,8%	22,74	22,64	22,48	22,84	23,00
DOAS	8,66	8,55	1,26%	OLUMLU	8,75	-0,98%	ZAYIF	22/03	8,77	-1,3%	8,68	8,63	8,56	8,73	8,80
BIZIM	11,63	11,72	-0,77%	ZAYIF	11,80	-1,43%	ZAYIF	31/03	11,84	-1,8%	11,69	11,62	11,52	11,75	11,86
SODA	6,30	6,22	1,25%	OLUMLU	6,00	5,04%	OLUMLU	18/11	4,33	45,4%	6,30	6,27	6,22	6,33	6,38
EKGYO	2,86	2,91	-1,58%	ZAYIF	3,01	-5,13%	ZAYIF	27/03	3,03	-5,6%	2,87	2,85	2,82	2,89	2,92

Devamı için  
tıklayınız

**Tablonun Değerlendirilmesi:** Yukarıdaki tablo, hisse senetlerinin günlük ve saatlik bazdaki hareketli ortalamalarına göre hesaplanan TAKİP SEVİYELERİNE (TS) göre teknik durumlarını "OLUMLU" veya "ZAYIF" olarak ifade etmektedir. Takip seviyesi olarak verilen değerler, hisseler için "OLUMLU" veya "ZAYIF" seyre geçiş seviyeleri olarak düşünülmelidir. Günlük TS "OLUMLU" - Saatlik TS "OLUMLU" ifadesi, her iki TS üzerinde kaldığı sürece yükseliş yönlü hareketin devamı beklentisine işaret etmektedir. Günlük TS "ZAYIF" - Saatlik TS "ZAYIF" ifadesi ise, her iki TS altında kaldığı sürece düşüş yönlü hareketin devamı beklentisine işaret etmektedir.

## TEKNİK ANALİZ

Radara  
Takılanlar

Hisse Senetleri

BIST

Döviz

Emtia

Piyasa Ekranı

İndikatörler

Destek/Direnç

Spot

VIOP

BIST Hisseleri Trend Takip Listesi - Destek ve Direnç Seviyeleri															
Hisse	Son Değer	SAATLİK			GÜNLÜK						Destek/Direnç Seviyeleri				
		Takip Seviyesi	TS'ye Uzaklık	TS'ye Göre Durum	Takip Seviyesi	TS'ye Uzaklık	TS'ye Göre Durum	Tarih	Değişim Değeri*	Getiri*	Pivot	Destek-1	Destek-2	Direnç-1	Direnç-2
ENKAI	6,16	6,15	0,14%	OLUMLU	5,90	4,34%	OLUMLU	14/11	4,61	33,6%	6,16	6,14	6,11	6,18	6,21
EREGL	5,59	5,58	0,17%	NÖTR	5,42	3,17%	OLUMLU	11/01	5,10	9,7%	5,61	5,58	5,52	5,65	5,70
FROTO	37,98	36,38	4,40%	OLUMLU	35,19	7,93%	OLUMLU	07/12	29,27	29,7%	37,88	37,64	37,26	38,12	38,50
GUBRF	4,74	4,70	0,89%	NÖTR	4,46	6,23%	OLUMLU	04/04	4,74	0,0%	4,73	4,70	4,63	4,77	4,83
IPEKE	2,05	1,92	6,53%	OLUMLU	1,93	6,38%	OLUMLU	12/04	1,92	6,7%	2,02	1,94	1,80	2,11	2,24
KCHOL	15,71	15,47	1,57%	OLUMLU	15,09	4,10%	OLUMLU	07/12	12,40	26,7%	15,72	15,67	15,58	15,78	15,86
KOZAA	2,23	2,00	11,65%	OLUMLU	1,92	16,06%	OLUMLU	12/04	2,05	8,7%	2,15	2,03	1,84	2,27	2,46
KOZAL	20,86	20,05	4,05%	OLUMLU	18,78	11,07%	OLUMLU	12/01	17,22	21,2%	20,89	20,27	19,27	21,51	22,51
KRDMD	1,23	1,21	1,91%	NÖTR	1,17	5,44%	OLUMLU	05/04	1,21	1,8%	1,24	1,23	1,22	1,24	1,26
MGROS	22,60	22,45	0,67%	NÖTR	21,65	4,39%	OLUMLU	12/12	17,97	25,7%	22,63	22,49	22,25	22,78	23,01
OTKAR	123,60	122,20	1,15%	NÖTR	123,94	-0,27%	ZAYIF	08/03	140,50	-12,0%	124,50	123,24	121,20	125,76	127,80
PETKM	5,11	5,07	0,75%	NÖTR	4,94	3,52%	OLUMLU	10/01	3,72	37,4%	5,14	5,11	5,06	5,17	5,22
PGSUS	14,68	14,66	0,16%	NÖTR	14,90	-1,51%	ZAYIF	07/03	15,44	-4,9%	14,73	14,67	14,58	14,79	14,88
PRKME	2,55	2,66	-4,24%	ZAYIF	2,36	7,96%	OLUMLU	03/03	2,20	15,9%	2,57	2,54	2,50	2,59	2,64
SISE	4,22	4,18	0,93%	NÖTR	4,02	4,93%	OLUMLU	22/11	3,21	31,5%	4,24	4,22	4,17	4,27	4,31
ANACM	3,43	3,32	3,16%	OLUMLU	3,21	6,97%	OLUMLU	20/10	2,17	58,4%	3,44	3,41	3,37	3,47	3,51
TAVHL	14,82	14,68	0,96%	OLUMLU	14,18	4,53%	OLUMLU	06/12	12,66	17,0%	14,86	14,78	14,65	14,94	15,07
TCELL	11,94	12,01	-0,55%	ZAYIF	11,85	0,75%	OLUMLU	23/12	9,43	26,6%	12,00	11,93	11,83	12,06	12,17
THYAO	5,56	5,54	0,38%	OLUMLU	5,40	2,96%	OLUMLU	16/01	5,02	10,7%	5,58	5,56	5,53	5,60	5,63
TKFEN	9,19	8,83	4,04%	OLUMLU	8,51	8,05%	OLUMLU	12/01	6,28	46,4%	9,13	9,02	8,83	9,24	9,43
TOASO	28,68	27,46	4,44%	OLUMLU	27,28	5,14%	OLUMLU	06/01	22,63	26,7%	28,87	28,56	28,07	29,17	29,67
TRGYO	4,67	4,58	2,08%	NÖTR	4,40	6,17%	OLUMLU	16/12	4,12	13,4%	4,67	4,64	4,59	4,70	4,75
TRKCM	3,28	3,22	1,75%	NÖTR	3,13	4,91%	OLUMLU	08/11	2,51	30,9%	3,30	3,28	3,25	3,32	3,35
TTKOM	5,88	5,90	-0,31%	ZAYIF	5,71	3,01%	OLUMLU	16/01	5,44	8,2%	5,88	5,84	5,79	5,91	5,97
TTRAK	81,50	80,57	1,15%	NÖTR	78,80	3,42%	OLUMLU	04/04	78,30	4,1%	81,83	81,26	80,33	82,41	83,33
TUPRS	85,70	84,27	1,70%	OLUMLU	82,60	3,76%	OLUMLU	04/01	63,08	35,9%	85,90	85,56	85,00	86,24	86,80
ULKER	17,83	17,73	0,54%	OLUMLU	18,62	-4,26%	ZAYIF	13/03	17,63	1,1%	17,92	17,76	17,51	18,08	18,33
YAZIC	22,54	21,36	5,52%	OLUMLU	20,19	11,65%	OLUMLU	19/12	12,89	74,9%	22,59	22,29	21,81	22,88	23,37

İlk sayfa için  
tıklayınız

## TEKNİK ANALİZ

Radara  
Takılanlar

Hisse Senetleri

BIST

Döviz

Emtia

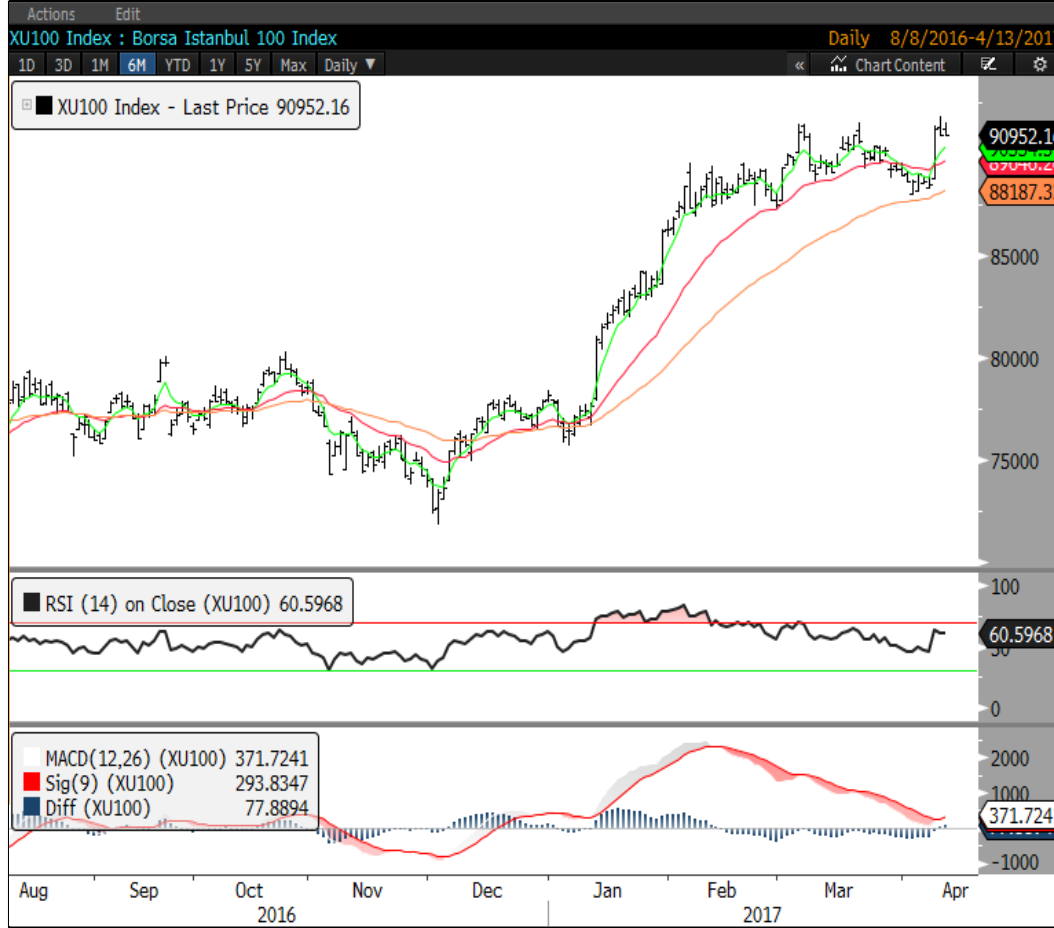
Piyasa Ekranı

İndikatörler

Destek/Direnç

Spot

VIOP



### BIST 100

BIST100 dün açılış sonrası 91.500 seviyesinin test edilmesi sonrasında günün genelinde dar bir bantta hareket etti. Kapanış 90.952 seviyesinde gerçekleşti. BIST100 dün nispeten düşük işlem hacmiyle yatay hareket sergiledi. Kısa periyot için belirlediğimiz destek seviyesi olan 89.800-90.000 bandından uzak seyrediyoruz. Dolayısıyla yükselişin güçlü kaldığını belirtebiliriz. Günlük bazda ise 88.000 seviyesinin önemli olduğunu yineliyoruz. Üzerindeki hareket yukarı yönlü ana trendin devamı olarak değerlendirilebilir. BIST'e yönelik genel olumlu görüşümüzü ve yükseliş beklentimizi sürdürüyoruz. 90.650-90.000-89.500 destek, 91.500-91.800-92.500 direnç. Endeks, VIOP ve büyük banka hisseleri için trend takip listemizde **13 Aralık 2016 tarihinden bu yana «OLUMLU» teknik görünümüne işaret eden ana trend devam ediyor.**

Trend uzun vade	Trend kısa vade
88.375	90.559

Destekler	Dirençler	Ortalamalar	
90.755	91.346	21 Gün	89.810
90.558	91.740	50 Gün	89.172
90.165	91.937	100 Gün	83.811

Haftalık Bant		Aylık Bant	
89.722	91.935	88.689	92.524

## TEKNİK ANALİZ

Radara  
Takılanlar

Hisse Senetleri

BIST

Döviz

Emtia

Piyasa Ekranı

İndikatörler

Destek/Direnç

Spot

VIOP



## BIST30 VIOP

Nisan vadeli kontratta gün içerisinde 112.600 seviyesinin test edilmesi sonrasında hafif geri çekilme yaşandı. Bu kontrat için kısa periyotta 111.800 ve 111.600 seviyelerini destek olarak değerlendiriyoruz. Üzerinde kaldığı sürece yükseliş beklentisi de güçlü kalabilecektir. 110.900/200 sonraki destekler. Ana trend olarak **günlük bazda ise 107.700-108.300 bandını önemli destek olarak değerlendiriyoruz.** Üzerinde kaldığı sürece ana yükseliş trendinin korunacağından bahsedebiliriz.

Trend uzun vade	Trend kısa vade
108,286	111,356

Destekler	Dirençler	Ortalamalar	
111,625	112,375	21 Gün	109,908
111,350	112,850	50 Gün	109,486
110,875	113,125	100 Gün	102,971

Haftalık Bant	Aylık Bant
110,250	113,163
	108,875
	113,950

	Açık Pozisyon	Açık Pozisyon Değişimi
XU30 Aktif kontrat	354.815	-9.668
USD Aktif kontrat	266.985	-12.616

## TEKNİK ANALİZ

Radara  
Takılanlar

Hisse Senetleri

BIST

Döviz

Emtia

Piyasa Ekranı

İndikatörler

Destek/Direnç

Spot

VIOP



## DÖVİZ

Dolar/TL'de 100 günlük ortalama bölgesi olan 3.55/58 seviyesini kuvvetli destek olarak görüyoruz. 3,73 ve 3,75 dirençler.

	Günlük Destek		Günlük Direnç		Haftalık Bant	
USD/TRY	3,6457	3,6431	3,6513	3,6543	3,603	3,708
EUR/TRY	3,8867	3,8742	3,9072	3,9152	3,8632	3,9475
EUR/USD	1,0616	1,0558	1,0704	1,0734	1,055	1,080
GBP/USD	1,2505	1,2448	1,2597	1,2632	1,2375	1,2690
USD/JPY	108,43	108,01	109,57	110,29	107,49	111,81
USD/CAD	1,3198	1,3166	1,3295	1,3360	1,3164	1,3397
USD/SEK	8,9193	8,8885	9,0107	9,0713	8,845	9,095
USD/CHF	0,9985	0,9957	1,0065	1,0117	0,9906	1,0151
AUD/USD	0,7510	0,7435	0,7622	0,7659	0,748	0,770
NZD/USD	0,6940	0,6878	0,7033	0,7064	0,6919	0,7081

## TEKNİK ANALİZ

Radara  
Takılanlar

Hisse Senetleri

BIST

Döviz

Emtia

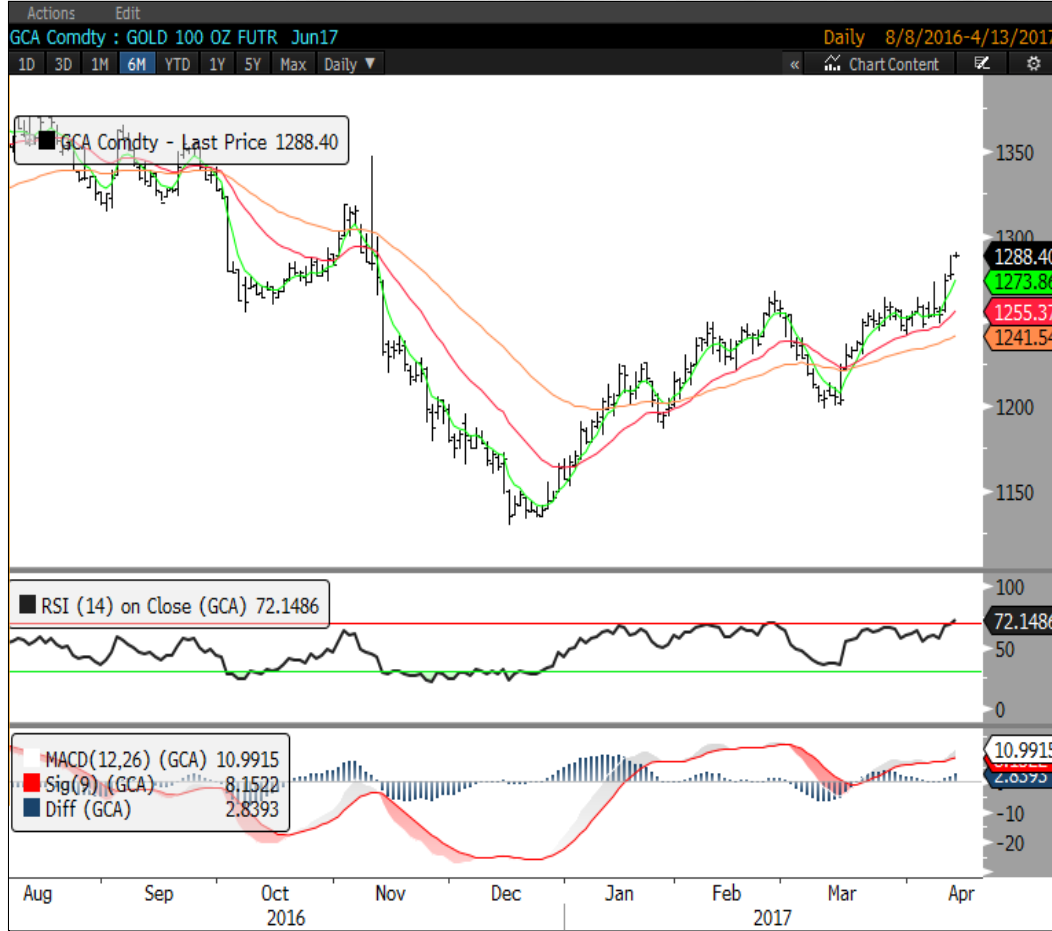
Piyasa Ekranı

İndikatörler

Destek/Direnç

Spot

VIOP



## EMTİA

Altın fiyatlarında son işlemler 1288 civarında. 1310 direnç. Aşılması 1345/50 hareketi başlatılabilir. 1260/50 destek.

	Günlük Destek	Günlük Direnç	Haftalık Bant			
Altın(ONS)	1.276,6	1.266,9	1.292,0	1.297,8	1.250,8	1.305,0
Gram Altın	149,8	149,0	151,1	151,7	147,0	152,8
WTI	52,89	52,71	53,19	53,31	50,76	54,61
Brent	55,69	55,50	55,98	56,08	53,65	57,29
Doğalgaz	3,16	3,15	3,19	3,20	3,04	3,29
Gümüş	18,33	18,13	18,65	18,76	17,85	18,94
Platinyum	965,0	954,9	980,3	985,6	951,4	996,1
Bakır	5.572,5	5.517,0	5.726,0	5.824,0	5.536,4	5.847,2
Mısır	376,2	374,8	378,2	378,8	369,6	384,7
Buğday	445,8	443,9	448,8	449,9	435,9	461,5

## TEKNİK ANALİZ

Radara  
Takılanlar

Hisse Senetleri

BIST

Döviz

Emtia

İndikatörler

Destek/Direnç

Spot

VIOP

Piyasa Ekranı

Özet

Hisse

Faiz

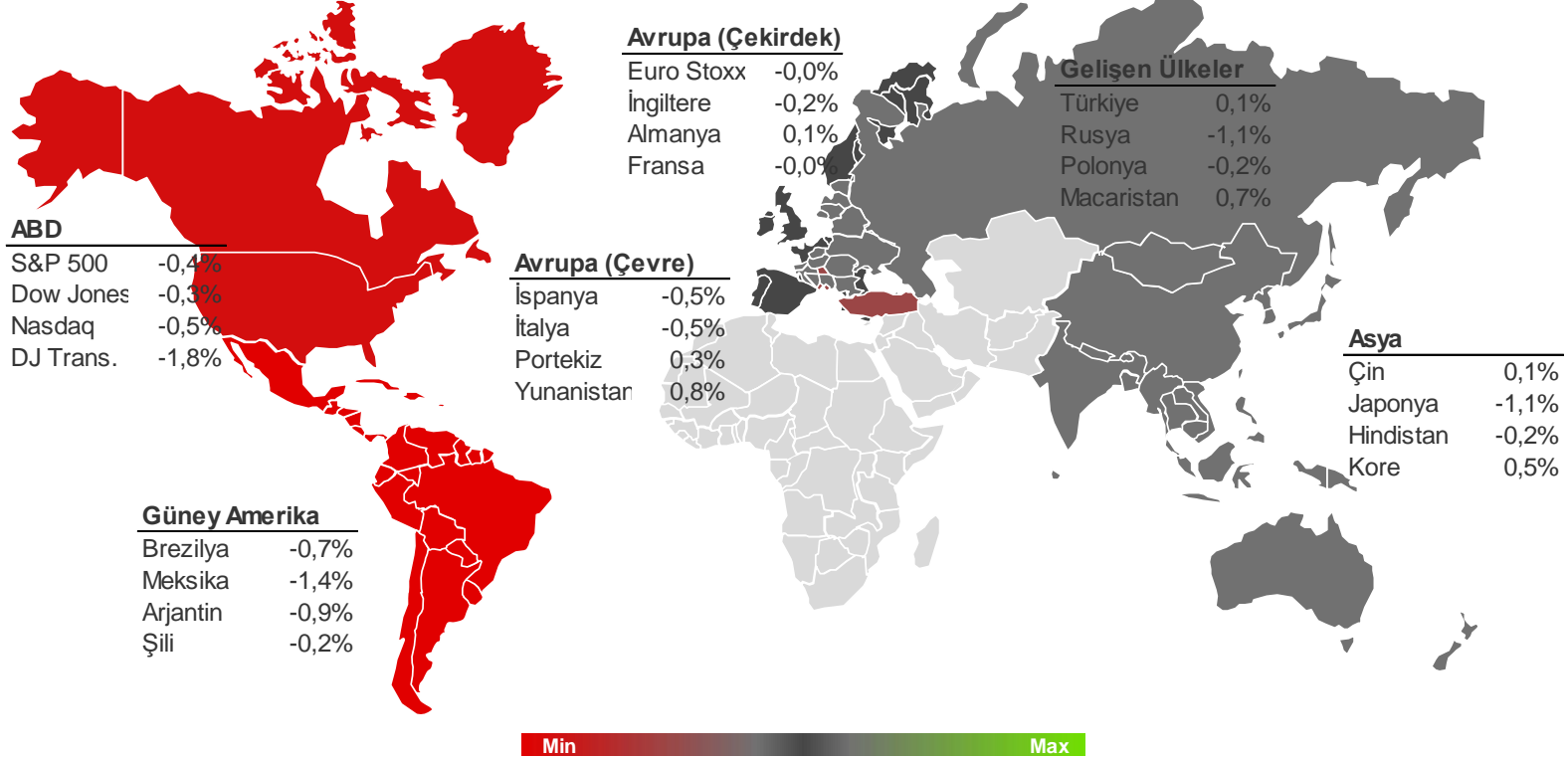
Eurobond

Döviz

Emtia

CDS

### Günlük Borsa Performansları

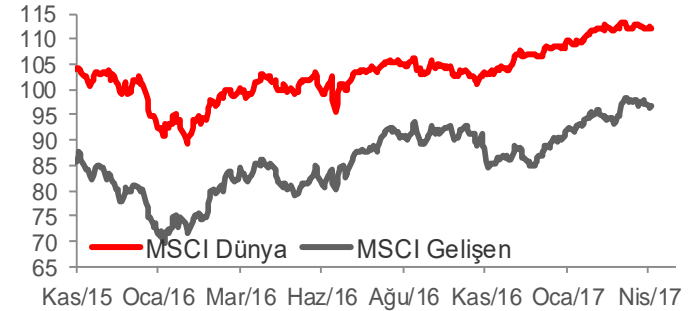
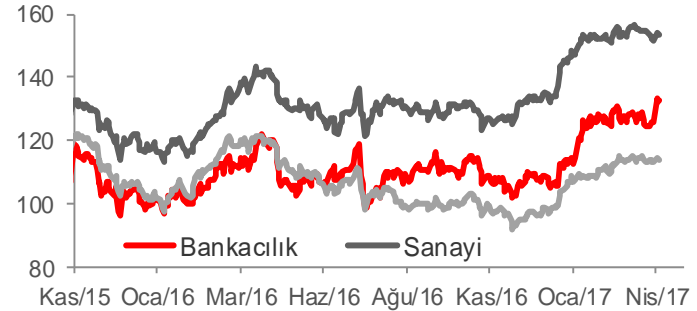
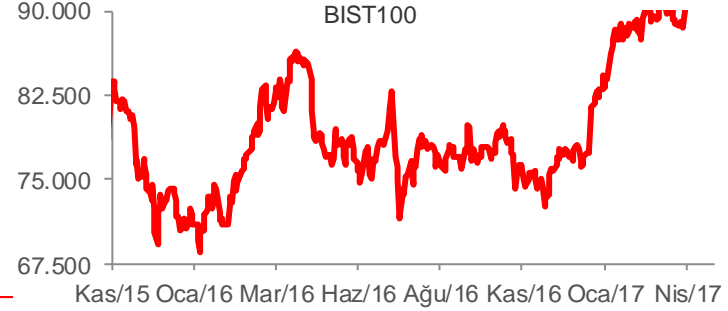




## TEKNİK ANALİZ

Radara Takılanlar	TEKNİK ANALİZ							
	Hisse Senetleri				BIST			
	İndikatörler	Destek/Direnç		Spot	VİOP			
Gelişmiş Ülkeler	Son	1 Gun %	Haf. %	1 Ay %	3 Ay %	1 Yıl %	F/K	
Dow Jones ABD	20.592	-0,3	-0,3	-1,4	3,6	15,0	17,2	
S&P 500 ABD	2.345	-0,4	-0,3	-1,2	3,1	12,6	18,2	
FTSE 100 İngiltere	7.349	-0,2	0,2	-0,2	0,2	15,5	14,9	
Nikkei 225 Japonya	18.345	-1,1	-1,4	-6,6	-4,9	12,0	16,0	
Euro STOXX 5C Avro Bölğ.	3.469	0,0	-0,1	1,6	4,3	14,1	14,8	
DAX Almanya	12.155	0,1	-0,5	1,4	4,5	21,2	13,7	
CAC 40 Fransa	5.101	0,0	0,2	2,0	3,6	13,6	15,0	
Perifer Avr.								
FTSEMIB İtalya	20.005	-0,5	-1,2	1,5	2,5	10,1	14,1	
IBEX 35 İspanya	10.361	-0,5	-0,4	3,6	8,9	17,5	14,7	
PSI 20 Portekiz	4.979	0,3	0,0	7,8	7,9	-0,5	17,4	
ASE Yunanistan	685	0,8	2,3	5,2	5,1	24,8	9,6	
BRIC								
MSCI BRIC BRIC	270	0,1	-0,9	1,9	7,2	17,3	12,2	
BOVESPA Brezilya	63.892	-0,7	-1,4	-2,5	0,4	20,2	11,9	
RTSI Rusya	1.079	-1,1	-6,4	0,9	-6,9	16,9	6,0	
SENSEX 30 Hindistan	29.586	-0,2	-1,1	2,2	8,6	15,5	17,3	
SHANGAI Çin	3.278	0,1	-0,1	1,3	5,3	6,9	14,0	
Diğer Gelişen Ülkeler								
MERVAL Arjantin	20.812	-0,9	0,6	8,5	10,2	56,5	8,9	
KOSPI G.Kore	2.139	0,5	-0,7	1,0	3,0	7,9	9,7	
PRAG Çek C.	984	-0,9	0,3	0,6	5,7	9,8	12,7	
WIG Polonya	58.378	-0,2	-1,7	-1,6	9,1	21,3	12,6	
BUX Macaristan	32.410	0,7	0,0	-0,8	-1,6	22,7	11,3	
JSE TOP 40 G.Afrika	46.747	0,0	1,3	4,2	1,5	0,3	14,7	
BIST 100 Türkiye	90.952	0,1	2,2	1,7	11,6	6,1	9,1	

\*\* 13.04.2017 saat 7:30 itibarıyla



Piyasa Ekranı

Özet

Hisse

Faiz

Eurobond

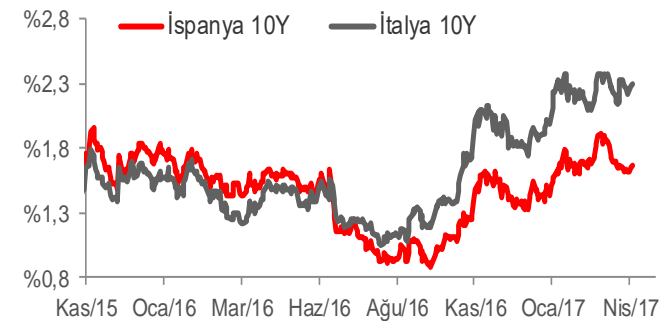
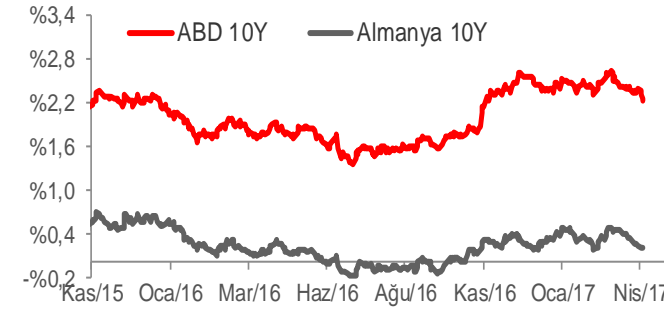
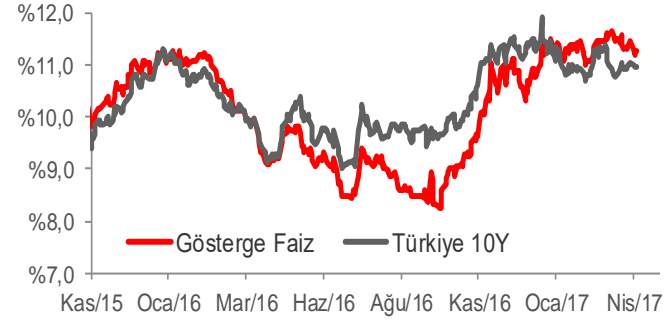
Döviz

Emtia

CDS

## TEKNİK ANALİZ

Radara Takılanlar	TEKNİK ANALİZ						
	Hisse Senetleri			BIST		Döviz	Emtia
	İndikatörler	Destek/Direnç	Spot	VIOP			
Tahvil Getirileri*	Son	1 Hafta Önce	1 Ay Önce	3 Ay Önce	6 Ay Önce	1 Yıl Önce	
ABD	2 Yıllık	1,20	1,24	1,37	1,19	0,87	0,75
	5 Yıllık	1,76	1,86	2,14	1,88	1,29	1,21
	10 Yıllık	2,23	2,34	2,63	2,37	1,76	1,76
Almanya	2 Yıllık	-0,84	-0,78	-0,81	-0,72	-0,67	-0,52
	5 Yıllık	-0,51	-0,45	-0,31	-0,48	-0,49	-0,38
	10 Yıllık	0,20	0,26	0,47	0,33	0,03	0,13
İtalya	2 Yıllık	-0,01	-0,05	0,04	-0,10	-0,09	-0,01
	5 Yıllık	1,09	1,03	1,05	0,62	0,35	0,34
	10 Yıllık	2,30	2,27	2,36	1,87	1,38	1,30
Rusya	2 Yıllık	8,37	8,27	8,41	8,10	8,63	9,49
	5 Yıllık	8,12	7,92	8,23	8,03	8,65	9,29
	10 Yıllık	7,99	7,84	8,10	8,10	8,30	9,22
Brezilya	2 Yıllık	9,50	9,63	9,55	10,84	11,53	13,18
	5 Yıllık	9,84	9,96	9,89	11,09	11,32	13,15
	10 Yıllık	10,04	10,09	10,21	11,27	11,43	13,16
Hindistan	2 Yıllık	6,50	6,53	6,52	6,32	6,55	7,16
	5 Yıllık	6,77	6,83	6,95	6,44	6,71	7,48
	10 Yıllık	6,75	6,77	6,90	6,39	6,71	7,44
Endonezya	2 Yıllık	6,47	6,48	6,79	6,76	6,53	7,11
	5 Yıllık	6,70	6,78	7,21	7,33	6,93	7,24
	10 Yıllık	7,03	7,04	7,44	7,70	7,09	7,38
Türkiye	2 Yıllık	11,31	11,46	11,57	11,55	8,81	9,52
	5 Yıllık	11,15	11,34	11,50	11,95	9,38	9,40
	10 Yıllık	10,95	11,05	11,30	11,94	9,86	9,57



Piyasa Ekranı

Özet

Hisse

Faiz

Eurobond

Döviz

Emtia

CDS

## TEKNİK ANALİZ

Radara  
Takılanlar

Hisse Senetleri

BIST

Döviz

Emtia

Piyasa Ekranı

İndikatörler

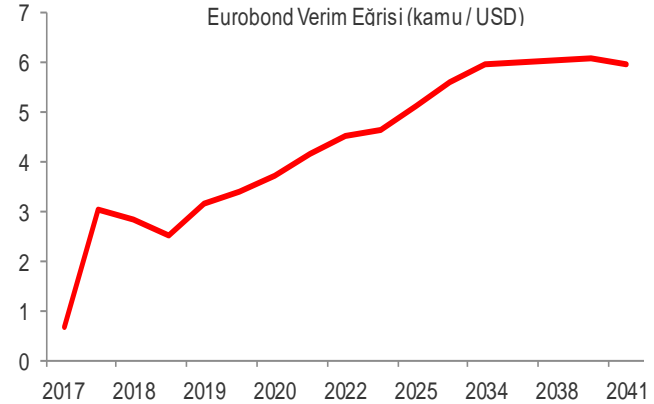
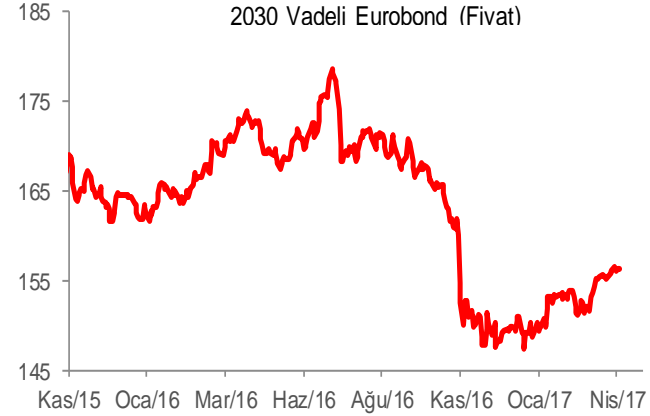
Destek/Direnç

Spot

VIOP

Eurobond - Kamu	Son	1 haf. Önce	1 Ay Önce	3 Ay. Önce	6 Ay. Önce	İhraçtaki Getiri
11.03.2019	3,20	3,22	3,38	4,13	3,30	7,07
26.09.2022	4,73	4,75	5,05	5,52	4,43	6,35
15.01.2030	5,65	5,65	5,93	6,34	5,17	11,60
14.01.2041	6,03	6,03	6,41	6,74	5,70	6,20

Eurobond - Özel	Son	1 haf. Önce	1 Ay Önce	3 Ay. Önce	6 Ay. Önce	İhraçtaki Getiri
Halkbank 2020	5,78	5,77	5,35	6,22	5,20	3,99
Vakıfbank 2022	6,48	6,48	6,53	7,51	6,19	6,01
İş Bankası 2022	6,30	6,28	6,44	7,46	6,13	6,23
Yapı Kredi 2022	6,45	6,37	6,52	7,26	5,98	5,50
Akbank 2022	5,37	5,35	5,65	6,28	5,02	5,05



Özet

Hisse

Faiz

Eurobond

Döviz

Emtia

CDS

## TEKNİK ANALİZ

Radara Takılanlar

Hisse Senetleri

BIST

Döviz

Emtia

Piyasa Ekranı

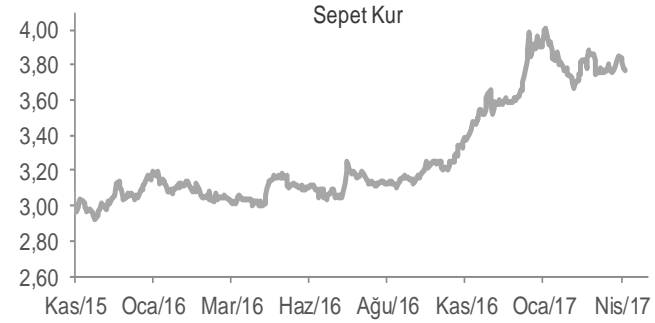
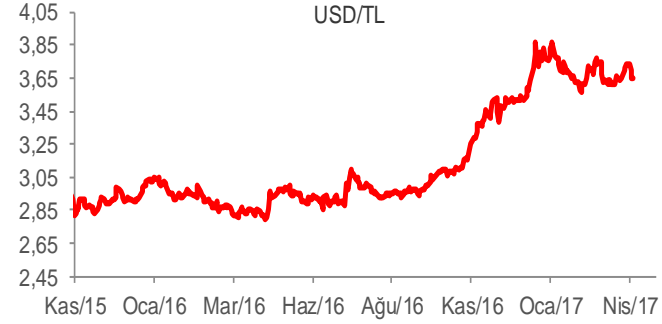
İndikatörler

Destek/Direnç

Spot

VIOP

	Son	Haf. %	1 Ay %	3 Ay %	1 Yıl %
USD/TL	3,65	-1,6	-2,5	-5,6	69,8
Euro/TL	3,90	-1,3	-2,0	-4,9	31,8
Sepet	3,77	-1,4	-2,2	-5,4	48,0
EM Sepeti/TL	1,47	-1,1	-0,8	-1,8	32,4
JPEM/TL	1,49	-1,9	-1,5	-1,7	30,1
Dolar Endeksi	100,1	-0,6	-1,2	-1,1	1,1
EUR/USD	1,07	0,2	0,1	0,3	-5,5
GBP/USD	1,26	0,7	2,7	3,1	-11,7
USD/JPY	108,8	-1,8	-5,2	-4,9	-0,3
USD/CHF	1,00	-0,3	-0,5	-0,7	3,7
EUR/JPY	116,1	-1,6	-5,1	-4,7	-5,8
USD/CAD	1,32	-1,3	-1,5	0,9	3,4
EUR/CAD	1,41	-1,1	-1,4	1,2	-2,3
USD/BRL	3,13	0,2	-0,9	-1,9	-10,4
USD/RUB	56,6	0,4	-3,7	-4,6	-13,9
USD/INR	64,3	-0,3	-3,4	-5,6	-3,5
USD/CNY	6,88	-0,3	-0,5	-0,3	6,2
JPM EMC Endeksi*	67,8	-0,4	1,1	4,1	-1,8
USD/KRW	1.126	-0,6	-1,6	-4,1	-1,7
USD/MXN	18,6	-0,9	-5,1	-13,6	5,9
USD/PLN	4,0	0,2	-1,8	-3,4	4,7
USD/ZAR	13,4	-2,6	2,4	-0,7	-7,9



Özet

Hisse

Faiz

Eurobond

Döviz

Emtia

CDS

## TEKNİK ANALİZ

### Radara Takılanlar

### Hisse Senetleri

### BIST

### Döviz

### Emtia

### Piyasa Ekranı

#### İndikatörler

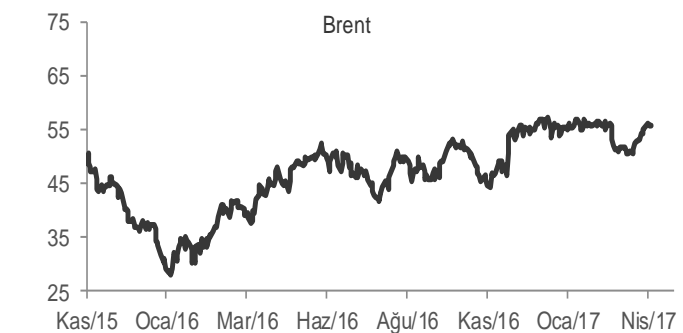
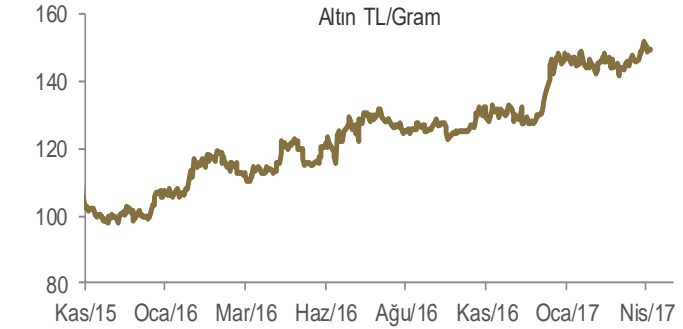
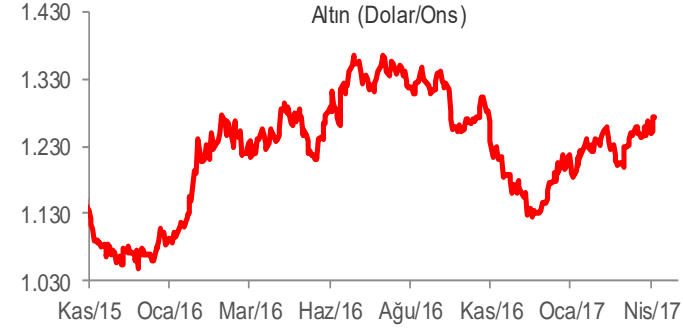
#### Destek/Direnç

#### Spot

#### VIOP

	Son	Gun %	Haf. %	1 Ay %	3 Ay %	1 Yıl %
Emtia Tüm*	83,7	0,2	0,0	2,8	0,7	14,5
Değerli Madenler*	103,7	0,6	2,3	7,3	7,9	6,8
Altın	1.286	0,8	2,8	6,9	7,5	3,1
Gümüş	1.831	2,1	0,5	7,6	9,2	14,6
Platin	962	2,0	0,7	2,7	-0,9	-3,2
Enerji*	59,5	-0,2	-0,7	7,5	-2,5	39,3
ABD Ham Petrol	53,1	0,0	2,7	8,7	1,4	28,0
Brent Petrol	55,9	0,0	1,8	7,9	0,8	27,5
Doğal Gaz	3,17	-0,6	-4,9	6,3	-7,3	60,9
Endüstriyel Metaller*	92,6	0,0	-4,2	-2,1	-0,2	22,4
Bakır	5.685	-1,1	-3,2	-2,8	-1,9	17,7
Alüminyum	1.907	0,0	-2,5	2,4	6,5	23,2
Çinko	2.565	-0,6	-7,6	-6,8	-5,7	37,4
Nikel	9.710	-3,4	-5,9	-4,7	-4,0	9,3
Kurşun	2.251	-0,4	-3,3	1,5	1,4	29,3
Tarımsal Emtialar*	93,3	0,4	1,7	-1,5	-2,0	1,1
Buğday	434,8	0,3	2,7	-0,3	2,1	-5,4
Mısır	370,8	0,5	2,8	2,0	3,4	-0,9
Soya Yağı	31,36	0,4	1,4	-4,4	-9,6	-1,0
Pamuk	74,96	0,3	0,6	-4,0	3,7	23,6
Pirinç	10,10	-0,8	-0,8	4,3	4,6	-1,2

\*İlgili ürünlerin aktif kontratları üzerinden hesaplanmaktadır.



Özet

Hisse

Faiz

Eurobond

Döviz

Emtia

CDS

## TEKNİK ANALİZ

Radara  
Takılanlar

Hisse Senetleri

BIST

Döviz

Emtia

Piyasa Ekranı

İndikatörler

Destek/Direnç

Spot

VIOP

Özet

Hisse

Faiz

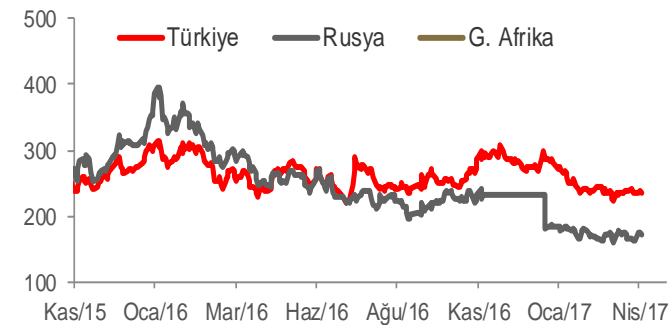
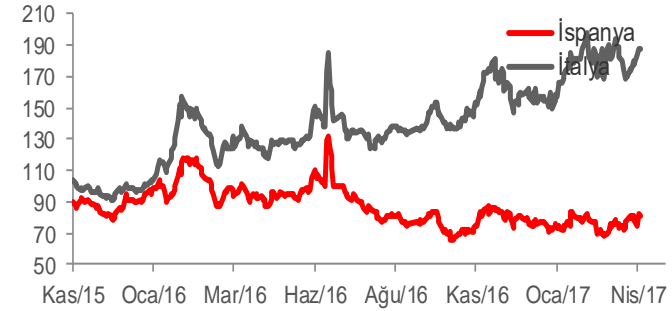
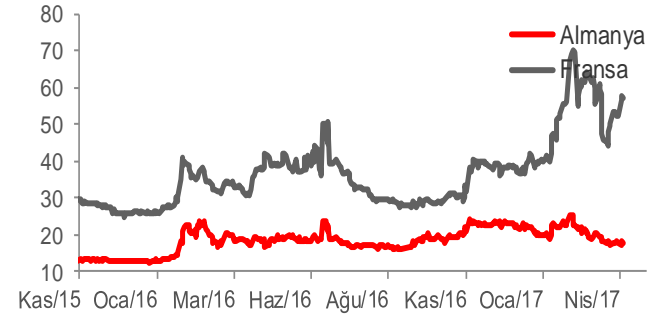
Eurobond

Döviz

Emtia

CDS

Gelişmiş Ü.	S&P	Moodys	Fitch	CDS Son	Geçen Haf.	Geçen Ay
ABD	AA+u	Aaa	AAA	-	-	-
Almanya	AAAu	Aaa	AAA	18	18	19
Fransa	AAu	Aa2	AA	57	53	61
İngiltere	AAu	Aa1	AA	-	-	-
<b>Perifer Avr.</b>						
İtalya	BBB-u	Baa2	BBB+	187	180	187
İspanya	BBB+	Baa2	BBB+	81	81	69
Portekiz	BB+u	Ba1	BB+	253	252	262
<b>BRIC</b>						
Brezilya	BB	Ba2	BB	226	225	233
Rusya	BB+	Ba1	BBB-	172	162	171
Çin	AA-	Aa3	A+	88	82	87
<b>Diğer Gelişen Ülkeler</b>						
Arjantin	B	B3	WD	343	350	355
G.Kore	AA	Aa2	AA-	61	51	46
Çek C.	AA-	A1	A+	-	-	-
Polonya	BBB+	A2	A-	-	-	-
Macaristan	BBB-	Baa3	BBB-	-	-	-
G. Afrika	BB+	Baa2 *-	BB+	-	-	-
<b>Türkiye</b>	<b>BBu</b>	<b>Ba1</b>	<b>BB+</b>	<b>236</b>	<b>236</b>	<b>236</b>



## Haftalık Vadeli Kantitatif Modele İlişkin Açıklama

Finans literatüründe hisse senedi seçimi üzerine yapılan ampirik araştırmalar incelendiğinde, hisse senetlerine ilişkin az sayıda risk faktörünün, hisse getirilerindeki farklılıkların önemli bir kısmını açıklayabildiği görülmektedir. Ayrıca bu risk faktörlerinin bazıları için istikrarlı bir risk primi bulunmakta ve bu durum da faktör bazlı portföylerin uzun vadede endeksin üzerinde getiri sunmasını sağlamaktadır.

Bu noktadan hareketle, BIST'te işlem gören hisseler için detaylı geriye dönük test çalışmaları yaptık ve çok faktörlü bir seçim modeli oluşturduk. Modelimizde yedi temel faktör grubunu (değer, şirket büyüklüğü, momentum, büyüme, analist beklentileri, kârlılık ve risk) dikkate alarak, her hisse için kantitatif faktör skorları (Q-Score) oluşturmaktayız.

Yatırım vadesi dikkate alınarak, her hisse için bir adet uzun vadeli skor, bir adet de haftalık vadeli skor üretilmektedir. Geriye dönük test sonuçları, istikrarlı bir şekilde uygulanırsa, kantitatif faktör skorlarının iyi ve kötü performans gösterecek hisseleri ayrıştırma konusunda önemli bir becerisi olduğunu göstermektedir.

Her hafta Pazartesi günleri, büyüklük ve likiditesine göre seçtiğimiz hisse senetleri arasından haftalık vadeli faktör skoru kullanılarak 4 adet hissede uzun pozisyon, 4 adet hissede de kısa pozisyon alan haftalık vadeli bir portföy oluşturulmaktadır. Söz konusu portföyde yer alan hisselerin tek tek alınıp satılması yerine stratejinin bir portföy (sepet) şeklinde uygulanmasının en iyi sonucu vereceğini düşünmekteyiz. Portföyde yer alan hisseler doğrudan kantitatif modelin sonuçlarına göre seçildiğinden, ortaya çıkan portföydeki öneriler temel görüşlerimizden farklılık gösterebilecektir.

---

**YASAL UYARI:** Burada yer alan yatırım bilgi, yorum ve tavsiyeleri yatırım danışmanlığı kapsamında değildir. Yatırım danışmanlığı hizmeti, yetkili kuruluşlar tarafından kişilerin risk ve getiri tercihleri dikkate alınarak kişiye özel sunulmaktadır. Burada yer alan yorum ve tavsiyeler ise genel niteliktedir. Bu tavsiyeler mali durumunuz ile risk ve getiri tercihlerinize uygun olmayabilir. Bu nedenle, sadece burada yer alan bilgilere dayanarak yatırım kararı verilmesi beklentilerinize uygun sonuçlar doğurmayabilir.

Bu rapor ve yorumlardaki yazılar, bilgiler ve grafikler, ulaşılabilen ilk kaynaklardan iyi niyetle ve doğruluğu, geçerliliği, etkinliği velhasıl her ne şekil, suret ve nam altında olursa olsun herhangi bir karara dayanak oluşturması hususunda herhangi bir teminat, garanti oluşturmadan, yalnızca bilgi edinilmesi amacıyla derlenmiştir. İş bu raporlardaki yorumlardan; eksik bilgi ve/veya güncellenme gibi konularda ortaya çıkabilecek zararlardan Akbank T.A.Ş., Ak Yatırım Menkul Değerler A.Ş., Ak Portföy Yönetimi A.Ş. ve çalışanları sorumlu değildir. Akbank T.A.Ş., Ak Yatırım Menkul Değerler A.Ş., Ak Portföy Yönetimi A.Ş. her an, hiçbir şekil ve surette ön ihbara gerek kalmaksızın söz konusu bilgileri, tavsiyeleri değiştirebilir ve/veya ortadan kaldırabilir. Genel anlamda bilgi vermek amacıyla hazırlanmış olan iş bu rapor ve yorumlar, kapsamı bilgiler, tavsiyeler hiçbir şekil ve surette Akbank T.A.Ş., Ak Yatırım Menkul Değerler A.Ş., Ak Portföy Yönetimi A.Ş. 'nin herhangi bir taahhüdünü tazammum etmediğinden, bu bilgilere istinaden her türlü özel ve/veya tüzel kişiler tarafından alınacak kararlar, varılacak sonuçlar, gerçekleştirilecek işlemler ve oluşabilecek her türlü riskler bizatihi bu kişilere ait ve raci olacaktır. Hiçbir şekil ve surette ve her ne nam altında olursa olsun, her türlü gerçek ve/veya tüzel kişinin, gerek doğrudan gerek dolayısı ile ve bu sebeplerle uğrayabileceği her türlü doğrudan ve/veya dolayısıyla oluşacak maddi ve manevi zarar, kar mahrumiyeti, velhasıl her ne nam altında olursa olsun uğrayabileceği zararlardan hiçbir şekil ve surette Akbank T.A.Ş., Ak Yatırım Menkul Değerler A.Ş., Ak Portföy Yönetimi A.Ş. ve çalışanları sorumlu tutulamayacak ve hiçbir şekil ve surette her ne nam altında olursa olsun Akbank T.A.Ş., Ak Yatırım Menkul Değerler A.Ş., Ak Portföy Yönetimi A.Ş. çalışanlarından talepte bulunulmayacaktır.